

**Goldhofer**



**SERVICE  
TRANSPORT TECHNOLOGY**

IMMER ERREICHBAR, ÜBERALL IM EINSATZ



**MADE FOR YOUR MISSION**



# IHRE HERAUSFORDERUNGEN SIND UNSER ANTRIEB

Effiziente Transporte hängen im Wesentlichen von zwei Faktoren ab: dem Fahrzeug und dem Personal. Auf beide müssen Sie sich stets verlassen können. Mit einer einzigartigen Kombination aus Service- und Schulungsangeboten trägt Goldhofer dazu bei, dass sowohl Fahrzeug als auch Personal Sie nicht im Stich lassen. Unser Service steht Ihnen in allen Situationen tatkräftig zur Seite.

## #01 MISSION

### HÖCHSTE FAHRZEUGVERFÜGBARKEIT

04

Da unsere Fahrzeuge mit hochwertigen Komponenten namhafter Hersteller produziert werden, gewährleisten sie von Anfang an eine hohe Verfügbarkeit. Um diese noch weiter zu steigern, steht Ihnen ein breites Spektrum an Serviceleistungen zur Verfügung – rund um die Uhr und auf der ganzen Welt. Dadurch werden Ihre Stillstandszeiten auf ein Minimum reduziert und die Effizienz Ihrer Transporte entscheidend verbessert.

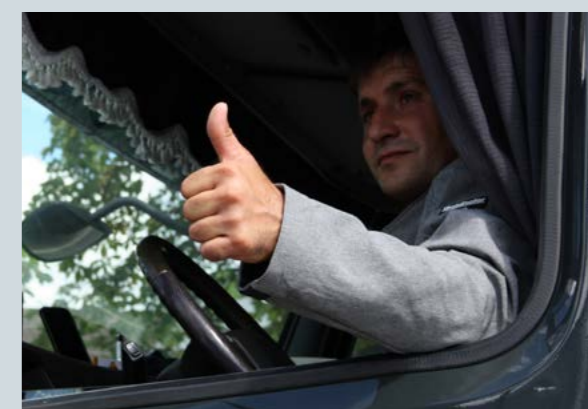


## #02 MISSION

### BESTENS AUSGEBILDETES PERSONAL

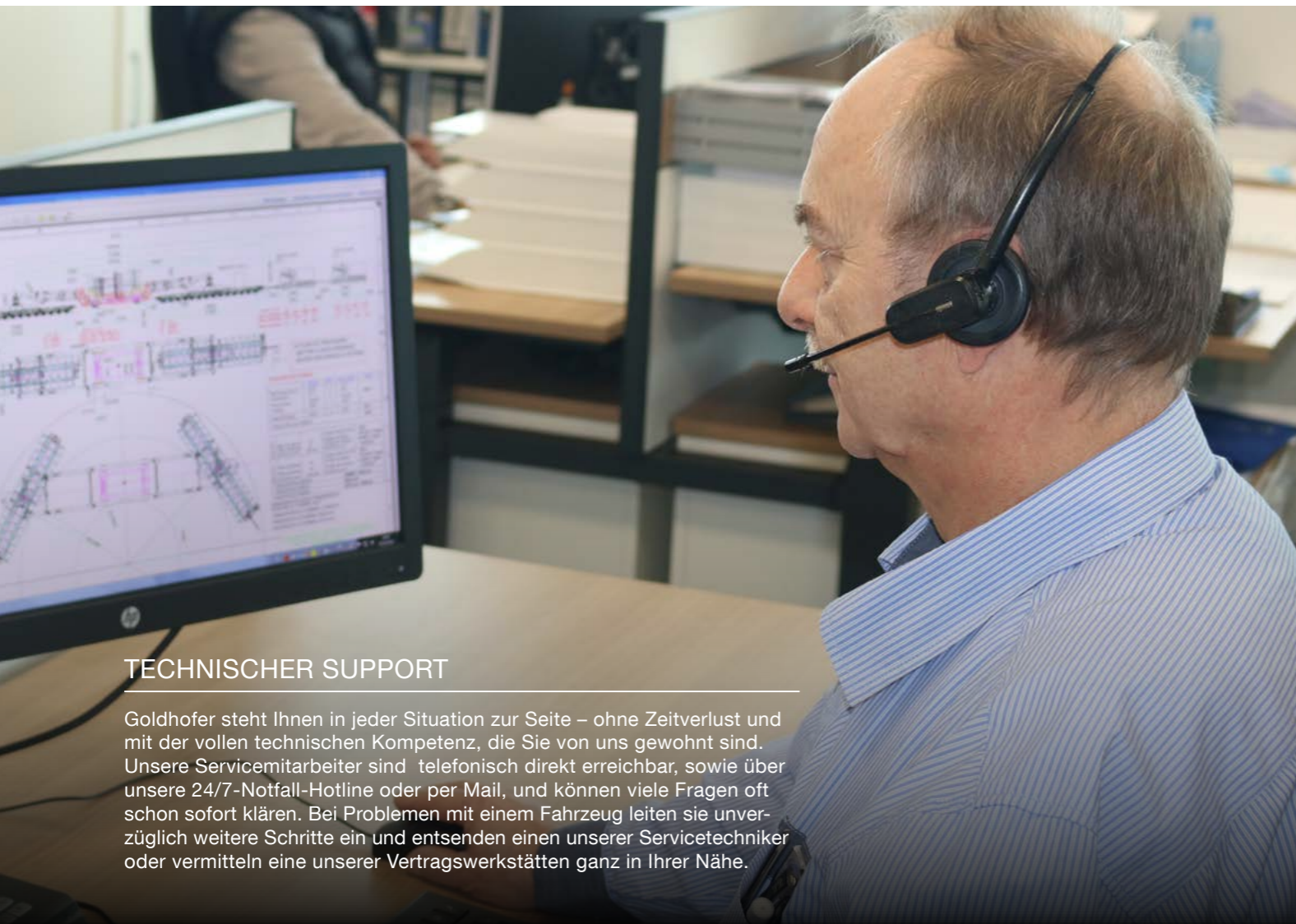
08

Ihre Mitarbeiter sind eine wichtige Grundlage für Ihren Erfolg. Gut ausgebildetes Personal stärkt Ihre Wettbewerbsfähigkeit und vermeidet Kosten, die beispielsweise durch die Nichtbeachtung gesetzlicher Vorschriften entstehen. Die Goldhofer-Akademie unterstützt Sie umfassend bei der Aus- und Weiterbildung Ihrer Mitarbeiter und stellt sicher, dass diese in Sachen Fahrzeugtechnik, Sicherheit und Recht immer auf dem neuesten Stand sind.



# PROFESSIONELL UND PERSÖNLICH RUND-UM-SERVICE FÜR HÖCHSTE FAHRZEUGVERFÜGBARKEIT

Unser technischer Support ist immer für Sie erreichbar – 24 Stunden am Tag und 7 Tage die Woche. Zudem sind wir bei Problemen auch umgehend zur Stelle und können Sie dank unseres weltweiten Netzwerks immer auf dem schnellsten Weg unterstützen.



## TECHNISCHER SUPPORT

Goldhofer steht Ihnen in jeder Situation zur Seite – ohne Zeitverlust und mit der vollen technischen Kompetenz, die Sie von uns gewohnt sind. Unsere Servicemitarbeiter sind telefonisch direkt erreichbar, sowie über unsere 24/7-Notfall-Hotline oder per Mail, und können viele Fragen oft schon sofort klären. Bei Problemen mit einem Fahrzeug leiten sie unverzüglich weitere Schritte ein und entsenden einen unserer Servicetechniker oder vermitteln eine unserer Vertragswerkstätten ganz in Ihrer Nähe.

## NEUFahrZEUGÜBERGABE

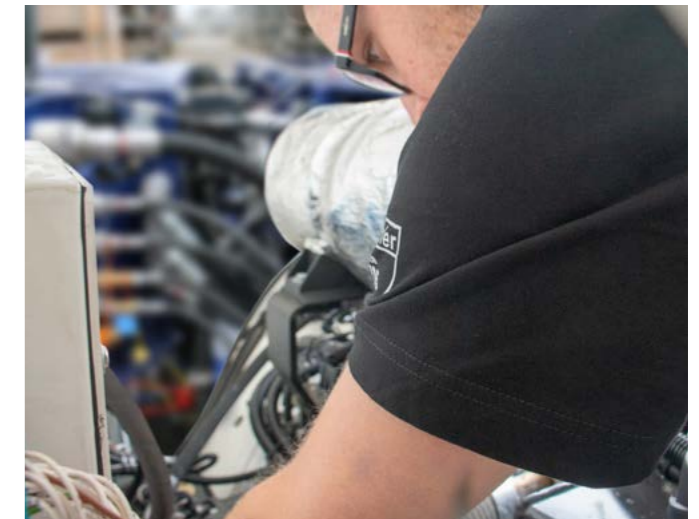
Der Service von Goldhofer begleitet Sie über den gesamten Lebenszyklus Ihres Fahrzeugs. Am Anfang steht eine professionelle Fahrzeugübergabe, bei der Sie alles Wissenswerte über Ihr neues Fahrzeug erfahren. Unsere Auslieferungsabteilung macht Ihr Fahrzeug abhol- oder versandfertig und lässt es vom TÜV abnehmen. Bei der Übergabe findet bei Bedarf eine Schulung für das Fahr- und Bedienpersonal statt – bei uns im Werk oder direkt an Ihrem Standort.



## KONTAKT FÜR IHR FEEDBACK

Als Technologie- und Qualitätsführer ist es für uns eine Selbstverständlichkeit, umgehend auf das Feedback unserer Kunden zu reagieren. Bei Beanstandungen kümmern sich unsere Mitarbeiter schnell, unbürokratisch und kompetent um Ihr Anliegen. Auf der Basis Ihrer Angaben erarbeiten wir maßgeschneiderte Lösungen, damit Ihre Fahrzeuge schnellstmöglich wieder zu Ihrer Verfügung stehen.

**Ihr direkter Kontakt zu uns:**  
+49 8331 15-669

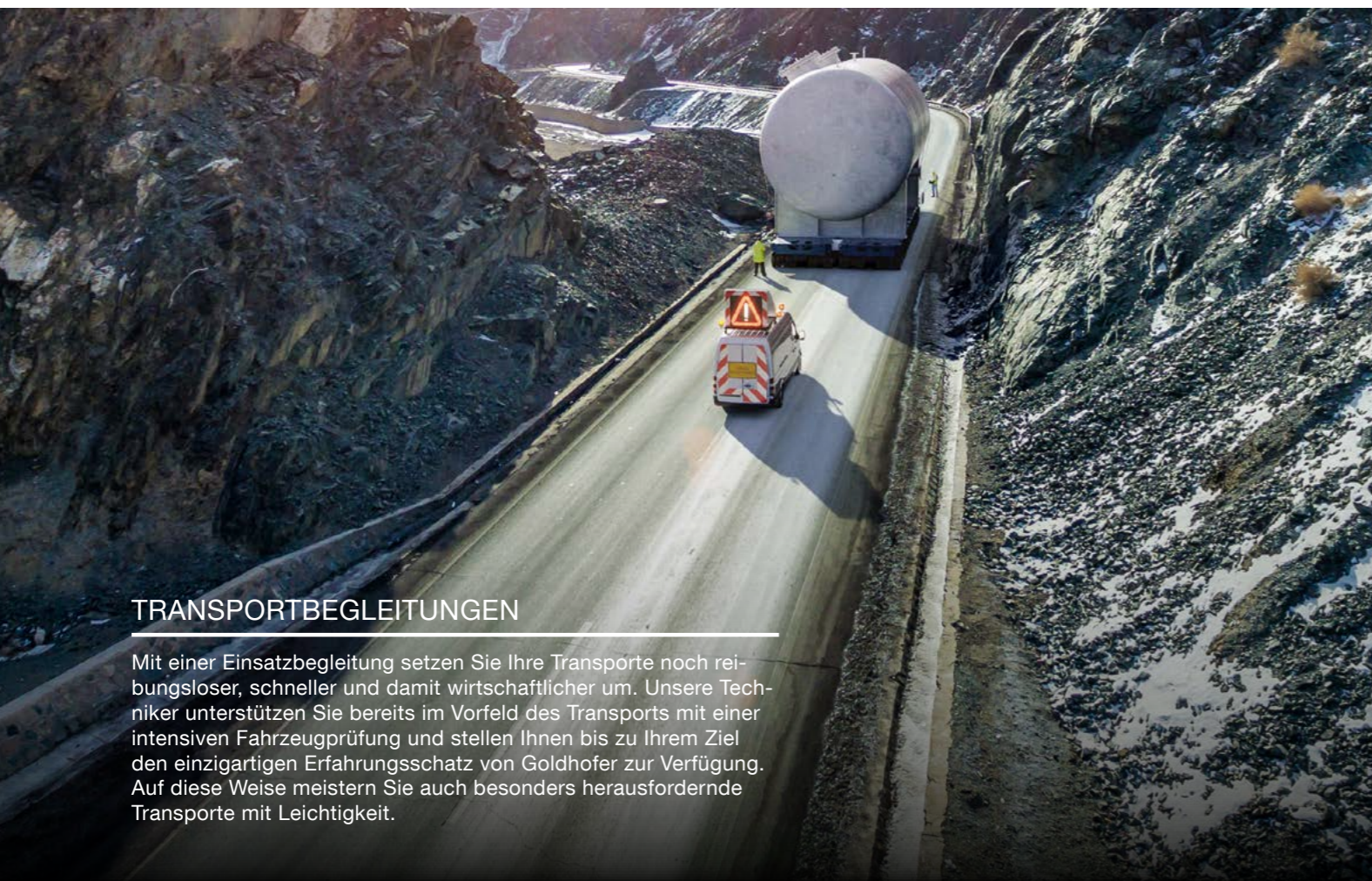


## BEGUTACHTUNGEN

Auch nach der Neufahrzeugübergabe können Sie voll auf unsere fachkundige und proaktive Beratung zählen. Unsere Servicemitarbeiter unterstützen Sie mit umfassenden Inspektionen an Ihrem Standort und ermitteln Ihren Reparatur- und Wartungsbedarf. Dadurch werden notwendige Maßnahmen frühzeitig durchgeführt, größere Schäden vermieden und die Fahrzeugverfügbarkeit entscheidend erhöht.

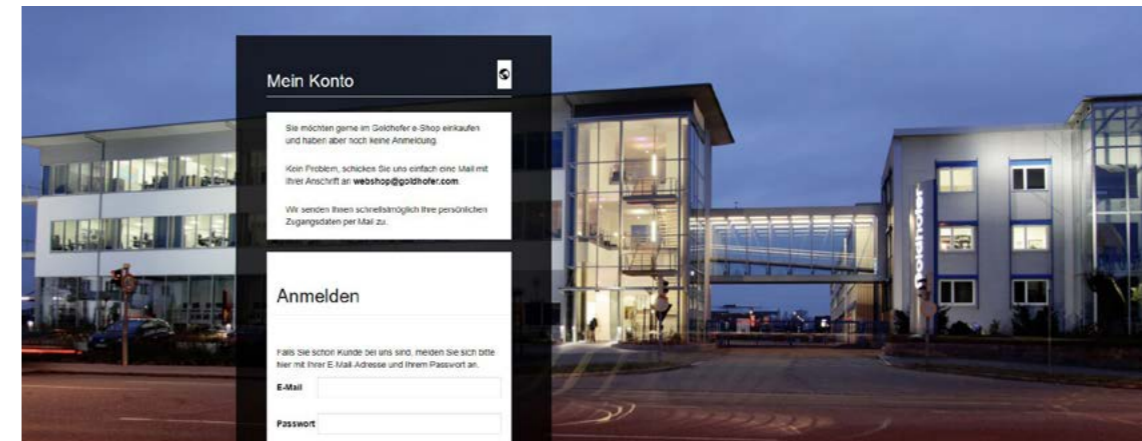
# STETS AN IHRER SEITE GLOBALER SERVICE MIT UMFANGREICHEM ANGEBOT

Die Servicetechniker von Goldhofer sind auf der ganzen Welt für Sie unterwegs, um direkt an Ihrem Einsatzort vielfältige und komplexe Aufgaben zu erledigen, wie beispielsweise den Auf- und Umbau von Fahrzeugen, die Begleitung komplizierter Transporte, die schnelle Ersatzteilversorgung oder Reparaturen vor Ort.



## TRANSPORTBEGLEITUNGEN

Mit einer Einsatzbegleitung setzen Sie Ihre Transporte noch reibungsloser, schneller und damit wirtschaftlicher um. Unsere Techniker unterstützen Sie bereits im Vorfeld des Transports mit einer intensiven Fahrzeugprüfung und stellen Ihnen bis zu Ihrem Ziel den einzigartigen Erfahrungsschatz von Goldhofer zur Verfügung. Auf diese Weise meistern Sie auch besonders herausfordernde Transporte mit Leichtigkeit.



## ERSATZTEILE & GOLDHOFER ESHOP

Unsere Fahrzeuge sind in vielen Fällen unter extremsten Bedingungen im Einsatz. Auf Langlebigkeit ausgelegte Komponenten können trotzdem unter hohen Belastungen verschleifen. Wir liefern qualitativ hochwertige Original-Ersatzteile schnellstmöglich zu Ihrem Einsatzort. Zur Identifikation und einfachen Bestellung des gewünschten Ersatzteils steht Ihnen unser Goldhofer eShop und »easyPARTs« online Ersatzteilkatalog 24/7 zur Verfügung.

Mit Ihren Zugangsdaten bekommen Sie Einblick in Ihren Fahrzeugpool und können aus den fahrzeugspezifischen Stücklisten Teile in den Warenkorb legen. Der eShop stellt Ihnen auf einfachstem Wege Ersatzteilverfügbarkeiten und kundenspezifische Preise dar. Unsere Servicemitarbeiter beraten Sie außerdem gerne in technischen Fragen und Anliegen rund um das Thema „Ersatz- und Verschleißteile“.



## REPARATUR

Die Verfügbarkeit Ihrer Fahrzeuge hat für Goldhofer höchste Priorität. Daher bieten wir Ihnen alle Reparaturleistungen rund ums Fahrzeug an. Jede Reparatur, Fahrzeugüberholung oder Modifikation wird in unserer werkseigenen Reparaturwerkstatt direkt am Produktionsstandort oder durch Vertragswerkstätten durchgeführt. Somit haben wir unmittelbaren Zugriff auf Verschleiß- und Ersatzteile und Ihre Fahrzeuge sind so schnell wie möglich wieder im Einsatz.

# DIE GOLDHOFER-AKADEMIE PROFI-SCHMIEDE FÜR BESTENS AUSGEBILDETES PERSONAL

Ein Schwerlast- oder Spezialfahrzeug ist ein durchdachtes Produkt, in dem jede Menge Ingenieurskunst und innovativste Technik ineinandergreifen. Damit dieses Zusammenspiel jederzeit reibungslos klappt, ist höchste Sorgfalt und Fachkompetenz notwendig. Mit unserem breiten Schulungsprogramm geben wir Ihnen und Ihren Mitarbeitern das nötige Wissen mit auf den Weg, damit Sie Ihre Transporte immer einwandfrei über die Bühne bringen.



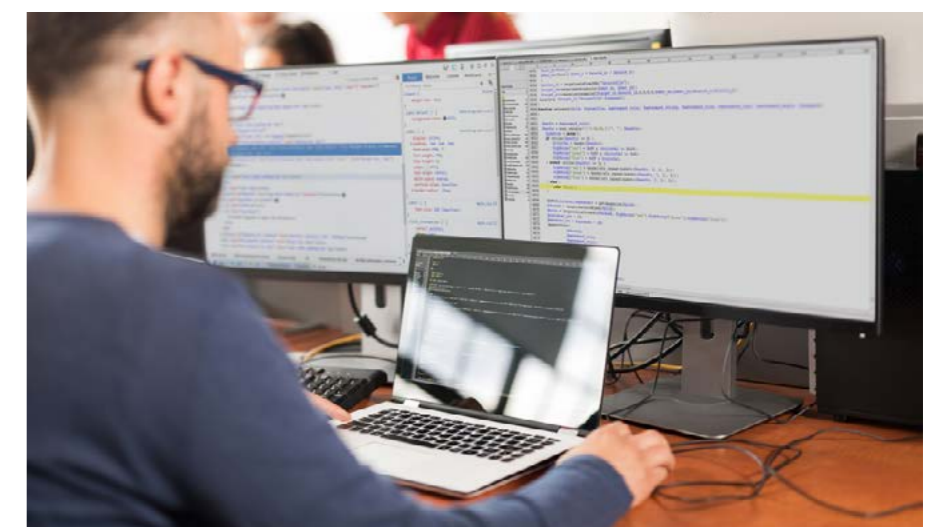
## WERKSTATTSCHULUNG

Für eine sichere und sachgerechte Durchführung von Wartungen und Reparaturen ist gut ausgebildetes Werkstattpersonal unabdingbar. In unserer Werkstattschulung vermitteln wir das notwendige Wissen in den Bereichen Hydraulik, Elektrik, Pneumatik und Mechanik. Hier lernen Werkstattleiter, Meister und Mechaniker, wie Goldhofer-Fahrzeuge gepflegt, gewartet und repariert werden.



## FAHRZEUGTECHNIK

Wir unterstützen Sie in dem Bestreben, Ihre hochwertigen Goldhofer-Fahrzeuge nur von Profis bedienen zu lassen. Unsere Schulung zur Fahrzeugtechnik dient dazu, das Fahr- und Bedienpersonal mit allen Funktionen und technischen Hintergründen des Fahrzeugs vertraut zu machen. Zudem werden alle Kenntnisse vermittelt, die für eine sichere und professionelle Bedienung des Fahrzeugs notwendig sind.



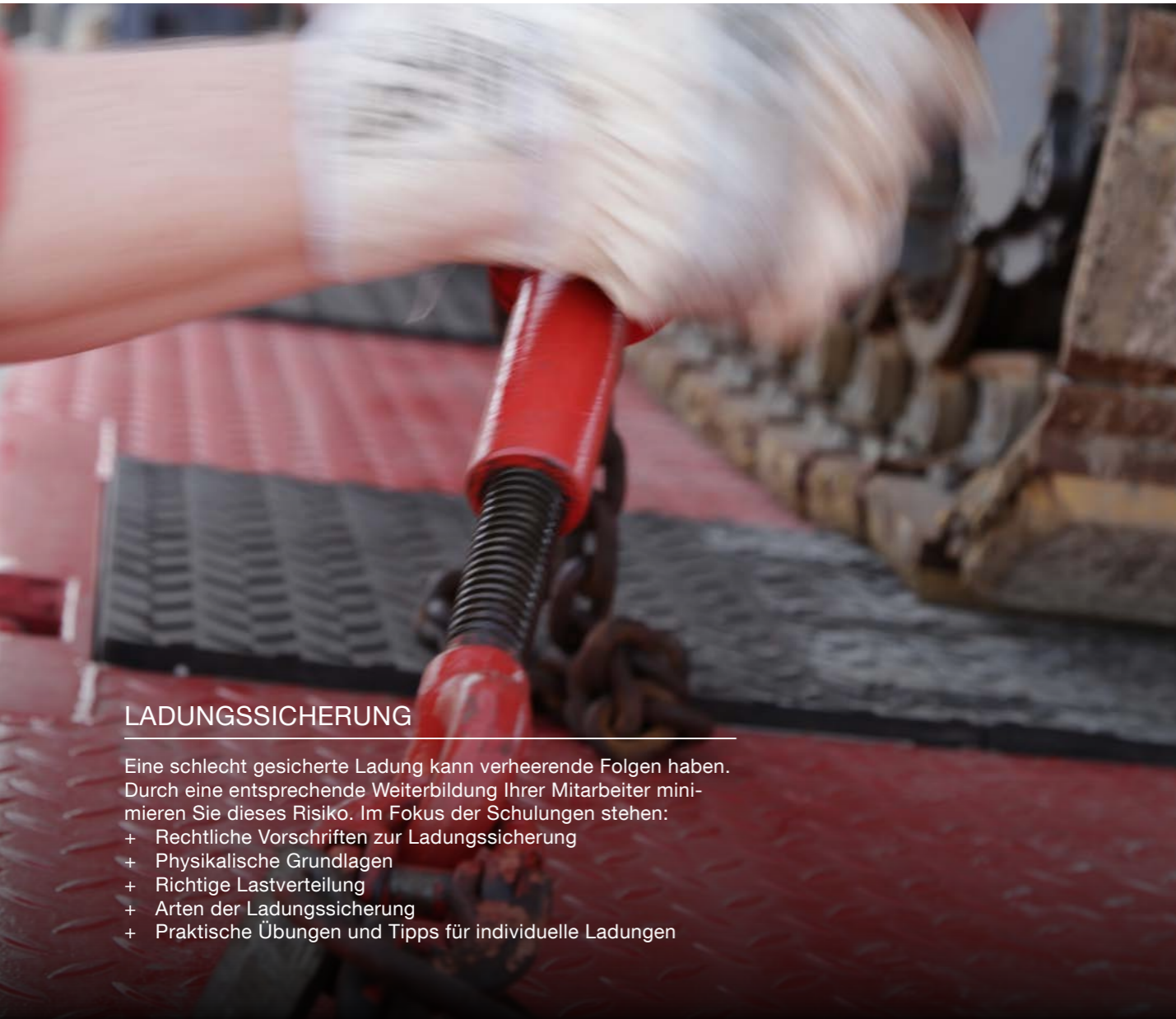
## SOFTWARESCHULUNGEN

Einen Großraum- oder Schwertransport durchzuführen, ist keine leichte Aufgabe – unsere Software erleichtert Ihnen die tägliche Arbeit. Zu den folgenden Computerprogrammen bieten wir Schulungen an:

- + easyLOAD für die Planung der Fahrzeugbeladung (4 Stunden)
- + easyPARTS für die Online-Ersatzteilbestellung (3 Stunden)
- + easyVERSION für Umbaumaßnahmen (3 Stunden)

# AUF DER SICHEREN SPUR UMFASSENDES KNOW-HOW FÜR HÖCHSTE SICHERHEIT

Unsere Schulungen rund um Ladungssicherung, Genehmigungen und Arbeitsschutz stellen sicher, dass Sie und Ihr Personal immer auf dem neuesten Stand der Rechtslage sind. Alle Schulungen führen wir sowohl direkt bei uns in der Goldhofer-Akademie als auch bei Ihnen vor Ort durch.



## LADUNGSSICHERUNG

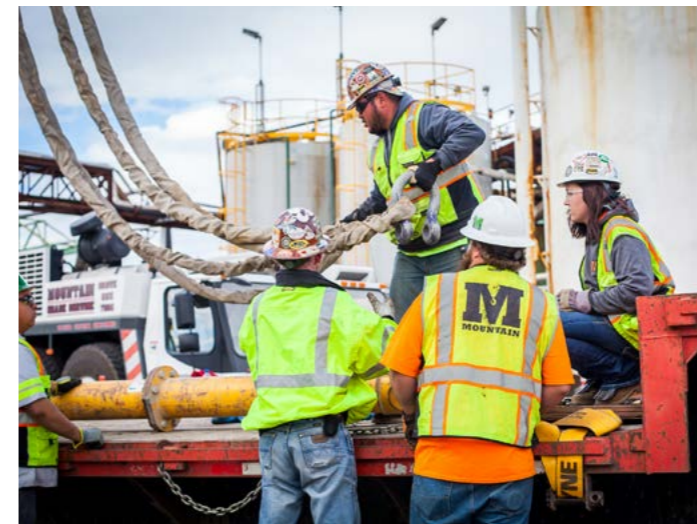
Eine schlecht gesicherte Ladung kann verheerende Folgen haben. Durch eine entsprechende Weiterbildung Ihrer Mitarbeiter minimieren Sie dieses Risiko. Im Fokus der Schulungen stehen:

- + Rechtliche Vorschriften zur Ladungssicherung
- + Physikalische Grundlagen
- + Richtige Lastverteilung
- + Arten der Ladungssicherung
- + Praktische Übungen und Tipps für individuelle Ladungen

## GENEHMIGUNGEN

Wir informieren Ihr Personal auch über gesetzliche Vorschriften bei der Planung von Großraum- und Schwertransporten. Zu den Schulungsinhalten gehören:

- + Pflichten von Fuhrparkleiter und Disponenten – organisatorische Erfordernisse
- + Ausnahmegenehmigung gem. § 70 StVZO
- + Ausnahmegenehmigung gem. § 46 sowie Erlaubnis gem. § 29 Abs. 3 StVO
- + Aufgaben des Fahrpersonals im Umgang mit den Ausnahmegenehmigungen



## ARBEITSSCHUTZ AM FAHRZEUG

Sicherheitsregeln und Schutzmaßnahmen rund ums Fahrzeug lernen Ihre Mitarbeiter bei uns in der Goldhofer-Akademie. Schwerpunkte der Schulung sind:

- + Betriebssicherheitsverordnung und DGUV Vorschrift 70
- + Richtiges Benutzen von Fahrzeugen
- + Be- und Entladen
- + Gefahrenbereiche am Fahrzeug
- + Rangieren, Rückwärtsfahren und Nachlenken



**JETZT ANMELDEN!**  
<https://www.goldhofer.com/goldhoferakademie>

# KONTAKT

## TRANSPORT TECHNOLOGY

### GOLDHOFER AKTIENGESELLSCHAFT

---

Donaustraße 95, 87700 Memmingen/Deutschland  
Tel.: +49 8331 15-0, Fax: +49 8331 15-239  
Web: [www.goldhofer.com](http://www.goldhofer.com)  
E-Mail: [info@goldhofer.com](mailto:info@goldhofer.com)

### VERTRIEB

---

Tel. Vertrieb Europa: +49 8331 15-341  
Tel. Vertrieb International: +49 8331 15-342  
E-Mail: [sales-transporttechnology@goldhofer.com](mailto:sales-transporttechnology@goldhofer.com)

### DIENSTLEISTUNGEN UND ERSATZTEILE

---

Tel.: +49 8331 15-400, Fax: +49 8331 15-247  
Nofall-Hotline: +49 172 837 61 65  
E-Mail: [service-transporttechnology@goldhofer.com](mailto:service-transporttechnology@goldhofer.com)