



# FAMILIA SPZ

SEMIRREMOLQUES DE PLATAFORMA

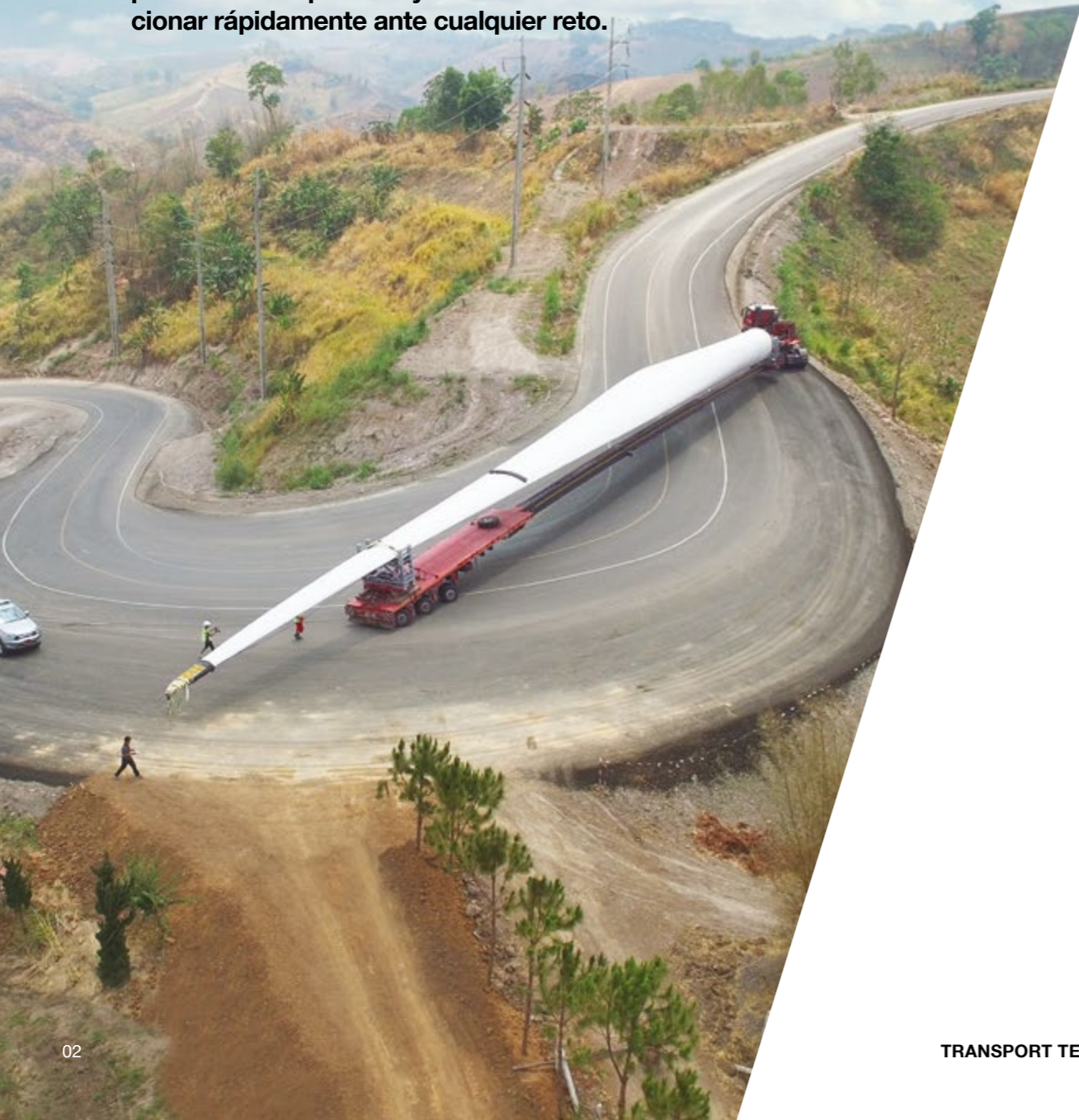


MADE FOR YOUR MISSION



# NO ENCONTRARÁ UN SEMIRREMOLQUE DE PLATAFORMA MÁS LARGO

Para el transporte de mercancías pesadas y largas, ya sean contrapesos de grúas, vigas de hormigón o componentes para instalaciones eólicas: nuestros semirremolques de plataforma son versátiles e idóneos para cualquier situación. Con hasta cinco niveles de extensión y longitudes de carga muy por encima de 70 m, nuestros semirremolques de plataforma se adaptan perfectamente a cualquier carga. De esta forma, dispondrá de la máxima flexibilidad en su planificación operativa y estará en condiciones de reaccionar rápidamente ante cualquier reto.



SPZ-L | SPZ-H | SPZ-GL

## PREPARADOS PARA TODO

06

Con longitudes de superficie de carga de más de 55 m, están perfectamente preparados para cualquier uso. También disponibles con suspensión de eje hidráulica opcional, nuestros semirremolques de plataforma con suspensión neumática han sido diseñados para el transporte por carretera de cargas largas. Cuando los pasos se estrechan, su agilidad los convierte además en la elección más atractiva. Con la opción disponible de contorno de cuello de cisne se logra además una altura de carga aún más reducida, y le permite adaptar de forma óptima los semirremolques de plataforma a su flota de cabezas tractoras.



SPZ-GP

## PARA USOS EXTREMOS

08

Cuando las cargas de gran longitud tienen que salir de la carretera, los semirremolques de plataforma convencional en ocasiones se ven en apuros. No nuestros vehículos con eje oscilante. Con una carrera del eje de 600 mm y un ángulo de dirección de 60°, ni siquiera los pasos más estrechos o los obstáculos más complicados son un desafío.



»VENTUM«

## ¿MÁS DE 70 METROS? ¡NO HAY PROBLEMA!

10

Las cargas son cada vez más largas y pesadas y, especialmente en el sector de la energía eólica, la longitud de las aspas de rotor aumenta progresivamente y lleva a los vehículos hasta sus límites. No ocurre así con »VENTUM«. Con cinco niveles de extensión y capacidad para asumir cargas de más de 70 m de longitud, están perfectamente preparados para el futuro.





# TRANSPORTE DE CARGAS LARGAS SIN PERDER AGILIDAD

Nuestros semirremolques de plataforma destacan por su agilidad en el uso, sea cual sea la longitud de la carga o los retos que esperan en el camino. Soportes de hormigón o acero, calderas o aspas de molino... Puede confiar la carga a nuestros vehículos en todo momento.



## ASPAS POR TODAS PARTES

Un total de 51 aspas de molino con una longitud de hasta 65 m se transportó con éxito con varios vehículos del tipo SPZ-GL, desde un carguero y a través de un pequeño muelle en un almacén intermedio, en Río Negro (Argentina).

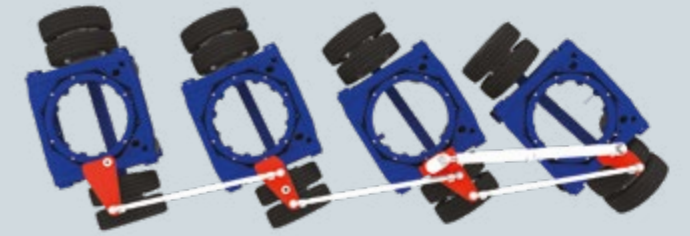
MÁS SOBRE  
EL TIPO  
SPZ-GL / PÁGINA  
06



## DIRECCIÓN DE MESA GIRATORIA

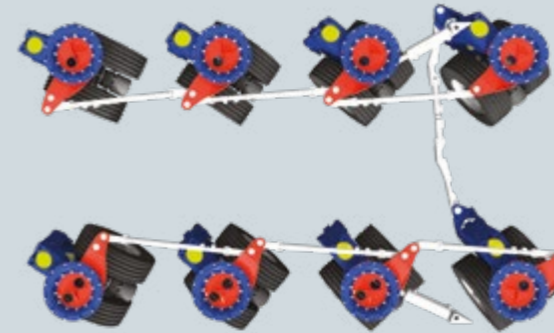
Nuestros semirremolques de plataforma con dirección de mesa giratoria destacan por su robusto sistema de dirección: la dirección hidráulica de dos circuitos garantiza un funcionamiento seguro incluso aunque falle uno de los circuitos de dirección.

Con un ángulo de dirección de 48° y una suspensión de eje de hasta 300 mm, incluso los pasos más estrechos pueden superarse sin esfuerzo.



## DIRECCIÓN DE EJE OSCILANTE

Cuando se requiere el máximo rendimiento, entra en escena la dirección de eje oscilante: con un ángulo de dirección máximo de 60° y una carrera de eje de 600 mm, estos semirremolques de plataforma son extremadamente flexibles, incluso cuando deben atravesar tramos fuera de carretera.



## CARGAS LARGAS DE TODO TIPO

No solo para el sector de la energía eólica, sino para otras áreas en las que el transporte de cargas de gran longitud supone un desafío diario: nuestros semirremolques de plataforma están siempre preparados para todo. Si lo que necesita es flexibilidad y una gran solidez, puede confiar en nosotros.





**VENTAJAS PARA USTED**

- ✓ Hasta 3 niveles de extensión
- ✓ Distintas alturas de carga
- ✓ Distintos neumáticos
- » Longitud de superficie de carga optimizada para cualquier aplicación



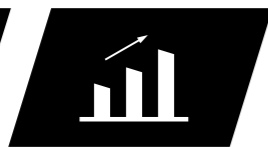
**CARACTERÍSTICAS TÉCNICAS**

- + Carga por eje (según las normativas del país) 10 t a 80 km/h (técnica) 12 t a 80 km/h
- + Altura de carga 1.187-1.652 mm
- + Suspensión de eje 200 mm/270 mm/300 mm
- + Neumáticos<sup>[1]</sup> 245/70 R 17,5
- + Anchura del vehículo 2.480 mm/2.550 mm
- + Distancia entre ejes 1.810 mm

# SPZ-L | SPZ-H SPZ-GL PREPARADOS PARA TODO



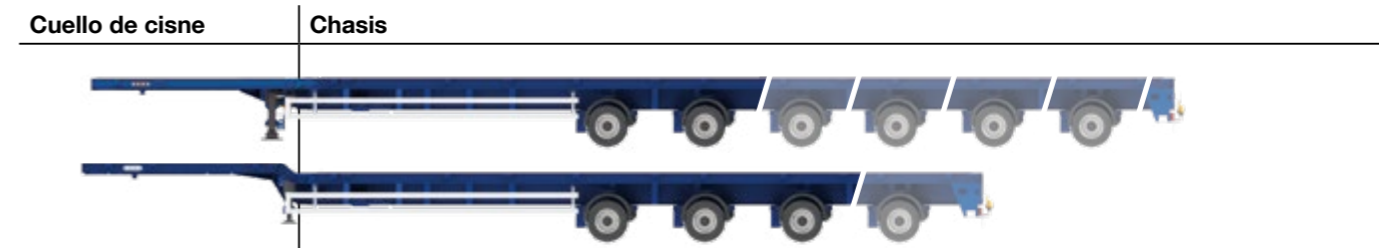
CONCEPTO DE AMARRE PRÁCTICO



SOLUCIÓN DE TRANSPORTE RENTABLE



INNUMERABLES ACCESORIOS



- |   |  |
|---|--|
| <ul style="list-style-type: none"> <li>+ Carga vertical 20-32 t</li> <li>+ Radio de dirección 2.400/2.800 mm</li> </ul> | <ul style="list-style-type: none"> <li>+ Capacidad de extensión multiplicable de 1 a 3 veces</li> <li>+ Número de ejes 2-6</li> <li>+ Suspensión de eje:<br/>SPZ-L   SPZ-GL: 200/270 mm<br/>SPZ-H: 300 mm</li> </ul> |
|---|--|

**FLEXIBILIDAD MÁXIMA**

Nuestros semirremolques de plataforma sacan a relucir todo su rendimiento no solo en el transporte de instalaciones de energía eólica.







- VENTAJAS PARA USTED**
- ✓ Sofisticados accesorios para aspas de molino
  - » Solución de transporte ideal para aspas
  
  - ✓ Sistema de carriles para acortar la superficie de carga una vez cargado
  - » Paso sencillo por puntos estrechos
  
  - ✓ Suspensión de eje de 600 mm
  - ✓ Ángulo de dirección de hasta 60°
  - » Solución todo en uno para el transporte por carretera y fuera de carretera

**CARACTERÍSTICAS TÉCNICAS**

+ Carga por eje <i>(según las normativas del país)</i> <i>(técnica)</i>	12 t a 80 km/h 12 t a 80 km/h
+ Altura de carga	1.180 mm
+ Suspensión de eje	600 mm
+ Neumáticos	245/70 R 17,5
+ Anchura del vehículo	2.550 mm
+ Distancia entre ejes	1.510 mm

# SPZ-GP PARA USOS EXTREMOS

**GRAN AGILIDAD**

**SUSPENSIÓN DE EJE ALTA**

**INNUMERABLES ACCESORIOS**



Cuello de cisne	Superficie de carga
<ul style="list-style-type: none"> <li>+ Carga vertical 26 t</li> <li>+ Radio de dirección 2.400 mm/2.800 mm</li> </ul>	<ul style="list-style-type: none"> <li>+ Capacidad de extensión triple</li> <li>+ Número de ejes 3</li> </ul>

**RENDIMIENTO EN CUALQUIER CIRCUNSTANCIA**

En áreas fuera de la carretera, la gran suspensión de eje de 600 mm es una ventaja especialmente práctica.







**VENTAJAS PARA USTED**

- ✓ Capacidad de extensión multiplicable 5 veces
- ✓ Adecuados para tractores de 5 ejes
- » Listos para el transporte de las aspas de mayor tamaño
- ✓ Enorme carrera en el cuello de cisne y el chasis
- » Pasos sencillos por puntos estrechos como túneles o cruces, sin necesidad de transbordos
- ✓ Dirección conmutable
- » Sin necesidad de copiloto en trayectos sin carga

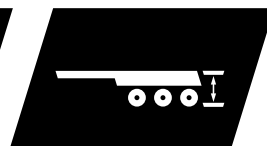
**CARACTERÍSTICAS TÉCNICAS**

- + Carga por eje (según las normativas del país) 12 t a 80 km/h (técnica)
- + Altura de carga 1.240 mm
- + Suspensión de eje 600 mm
- + Neumáticos 245/70 R 17,5
- + Anchura del vehículo 2.750 mm
- + Distancia entre ejes 1.810 mm

»**VENTUM**«  
¿MÁS DE 70 METROS?  
¡NO HAY PROBLEMA!



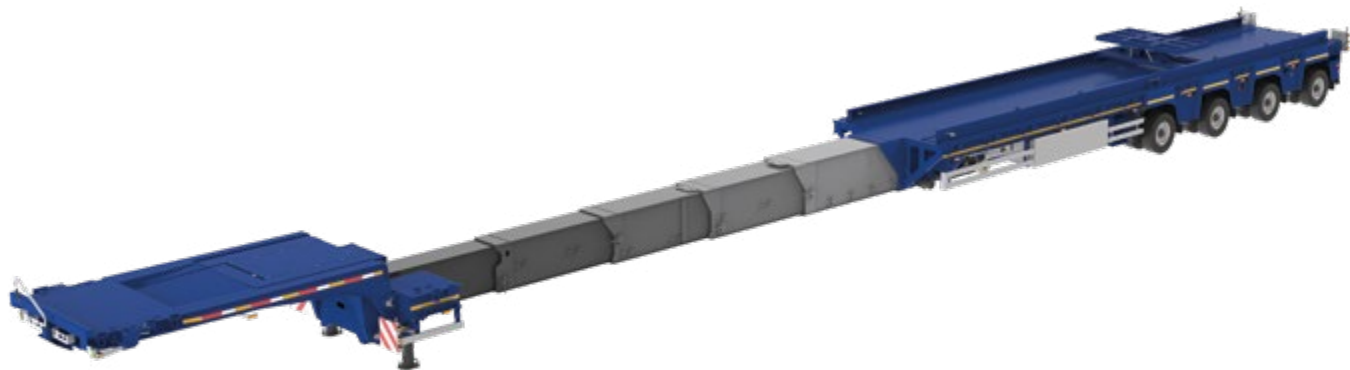
SIN NECESIDAD DE COPILOTO EN TRAYECTOS SIN CARGA



PERMITEN ATRAVESAR PUNTOS ESTRECHOS DE FORMA SENCILLA



MANEJO SENCILLO CON »SMARTCONTROL«



Cuello de cisne	Tubos telescópicos	Superficie de carga
+ Carga vertical 33,5 t + Radio de dirección 3.400 mm	+ Capacidad de extensión de 5 niveles	+ Número de ejes 3-4

**MANEJO SENCILLO**

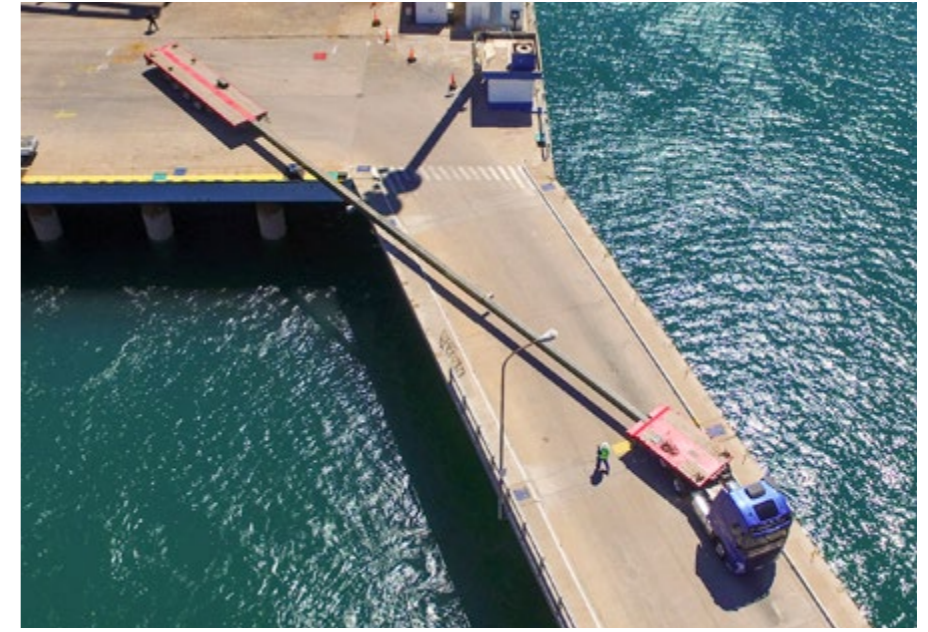
El equipamiento de serie con »SmartControl« de Goldhofer permite manejar muchas funciones de un vehículo articulado, desde el arranque del tractor y la asistencia de carril electrónica hasta el guardado y ajuste de distintas alturas de conducción.



Todas las funciones de »SmartControl« pueden también accionarse mediante paneles de mando en el cuello de cisne y el chasis.











# BLADEX

## FAMILIA SPZ ACCESORIOS Y OPCIONES



### ACCESORIOS UNIVERSALES

- + "TIM" de Knorr / "Smartboard" de Wabco
- + Control remoto por radio
- + Letrero de advertencia
- + Caja portaobjetos bajo la superficie de carga
- + Luces de trabajo
- + Eje ascensor
- + Unidad hidráulica eléctrica y diésel

### CUELLO DE CISNE

- + Soporte para rueda de recambio
- + Pared frontal elevada
- + Caja de herramientas

### SUPERFICIE DE CARGA

- + Porta estacas
- + Casquillos roscados
- + Soporte de fijación de carga
- + Twistlocks
- + Sistema de carriles con mesa corrediza incl.
- + »BLADEX«

### AÚN MEJOR CON »BLADEX«

El sistema elevador de tijera inteligente »BLADEX« es un potente complemento para nuestros semirremolques de plataforma con eje oscilante. Gracias al sistema montado sobre carriles, los caros y costosos desvíos o ajustes en la ruta son cosa del pasado: ni siquiera las curvas más pronunciadas u obstáculos suponen un reto para »BLADEX«. Con una carrera de 10 m, el sistema elevador de tijera marca un nuevo hito en cuanto a flexibilidad: se pueden modificar bajo carga los niveles de extensión del semirremolque de plataforma, de forma que pueda reaccionar a la perfección ante cualquier situación e incluso descargar las aspas.



## FAMILIA SPZ

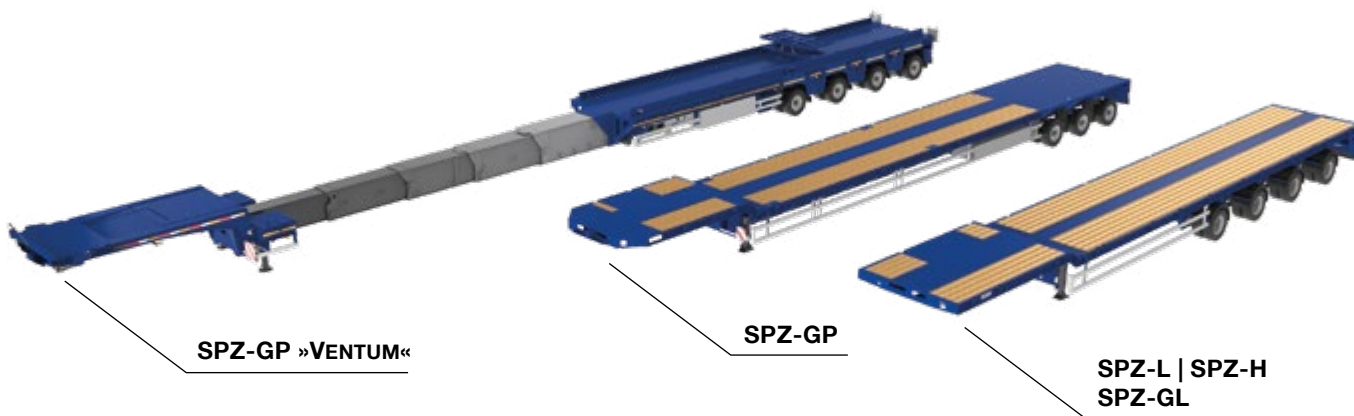
### DATOS TÉCNICOS



#### DATOS TÉCNICOS

	SPZ-L   SPZ-H SPZ-GL	SPZ-GP	SPZ-GP »VENTUM«
Carga por eje <i>(según las normativas del país)</i> <i>(técnica)</i>	10 t a 80 km/h 12 t a 80 km/h	12 t a 80 km/h 12 t a 80 km/h	12 t a 80 km/h 12 t a 80 km/h
Carga vertical	20-32 t	26 t	33,5 t
Altura de carga	1.187-1.652 mm	1.180 mm	1.240 mm
Suspensión de eje	200 mm/270 mm 300 mm	600 mm	600 mm
Neumáticos	245/70 R 17,5 <sup>[1]</sup>	245/70 R 17,5	245/70 R 17,5
Anchura del vehículo	2.480 mm/2.550 mm	2.550 mm	2.750 mm
radio de dirección	2.400 mm/2.800 mm	2.400 mm/2.800 mm	3.400 mm
Capacidad de extensión	1 a 3 niveles	3 niveles	5 niveles
Número de ejes	2-6	3-5	3-4

<sup>[1]</sup> Neumáticos alternativos:  
295/60 R 22,5 | 305/70 R 22,5 | 385/65 R 22,5 | 425/65 R 22,5



#### GOLDHOFER AKTIENGESELLSCHAFT

Donaustrasse 95, 87700 Memmingen/Alemania  
Teléfono: +49 8331 15-0, Fax: +49 8331 15-239  
Web: [www.goldhofer.com](http://www.goldhofer.com)  
Correo electrónico: [info@goldhofer.com](mailto:info@goldhofer.com)

#### VENTAS

Teléfono de ventas en Europa: +49 8331 15-341  
Teléfono de ventas internacional: +49 8331 15-342  
Correo electrónico:  
[sales-transporttechnology@goldhofer.com](mailto:sales-transporttechnology@goldhofer.com)

#### SERVICIOS Y REPUESTOS

Teléfono: +49 8331 15-400, Fax: +49 8331 15-247  
Teléfono de asistencia de emergencia: +49 172 837 61 65  
Correo electrónico:  
[service-transporttechnology@goldhofer.com](mailto:service-transporttechnology@goldhofer.com)

**MADE FOR YOUR MISSION**