



**STZ-L | STZ-H**  
**»MPA«**

SEMIRREMOLQUES





# NUESTROS SEMIRREMOLQUES DISEÑADOS PARA LOS RETOS

Máquinas de construcción, componentes de instalaciones, segmentos de grúas... Es solo una pequeña muestra de lo que transportan a diario de forma segura y fiable nuestros semirremolques con dirección forzada de las series STZ-L, STZ-H y »MPA«. Sea cual sea la carga esperada, nuestros vehículos superan cualquier reto sin esfuerzo.

STZ-L | STZ-H | »MPA«

## A LA ALTURA DE CUALQUIER TRABAJO

06

Cuando se necesita un vehículo polifacético, nuestros semirremolques de los tipos STZ-L, STZ-H y »MPA« son siempre la primera elección. Con una misma estructura del vehículo, los distintos grupos de ejes le ofrecen exactamente lo que necesita para sus requisitos: menor altura de carga, una suspensión de eje extraordinaria o la máxima solidez.



STZ-L | »MPA« CON CAVIDAD DE RUEDA

## LA FLEXIBILIDAD CUENTA

08

Nuestros vehículos con cavidad de rueda y dirección forzada son bestias de carga flexibles que le permiten ajustar individualmente la superficie de carga para transportar también cargas altas con una altura total reducida. Innumerables accesorios y opciones completan la cartera de productos de estos asistentes potentes y orientados a los distintos usos del transporte diario.





# NUESTROS ESPECIALISTAS PARA CUALQUIER CARGA

Los semirremolques de las series STZ-L, STZ-H y »MPA« destacan por su cuidadosa tecnología de ejes y su manejo cómodo para el usuario. Con estos rentables vehículos estará siempre preparado para cualquier reto.



## VEHÍCULOS CON CAVIDAD DE RUEDA

Aún más flexibilidad en el transporte: el uso de las cavidades de rueda permite aprovechar con mayor flexibilidad la superficie de carga y mejorar así la rentabilidad del transporte.

MÁS ACERCA DEL TIPO  
STZ-L/»MPA«  
CON CAVIDAD DE RUEDA / PAGE  
**06**

## TECNOLOGÍA DE EJES MACPHERSON »MPA«

El reducido número de sus componentes limita al máximo las necesidades de mantenimiento del eje. Además, están diseñados para altas cargas útiles.

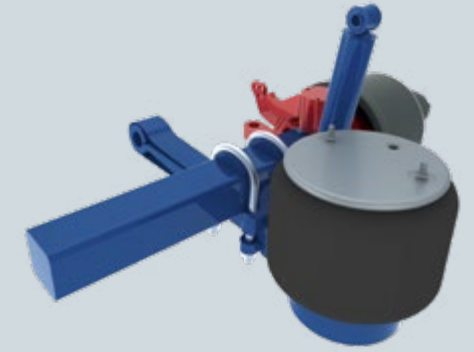
- » Ángulo de dirección máx. 60°
- » Suspensión de eje 350 mm
- » Altura de carga 785 mm



## EJES DE BRAZO DE DIRECCIÓN CON SUSPENSIÓN NEUMÁTICA

La contrastada tecnología de ejes con componentes de los más reputados fabricantes garantiza una larga vida útil y una elevada rentabilidad.

- » Ángulo de dirección máx. 45°
- » Suspensión de eje 200 mm
- » Altura de carga 785 mm



## EJE DE BRAZO DE DIRECCIÓN CON SUSPENSIÓN DE EJE HIDRÁULICA

La robusta tecnología de ejes facilita una larga vida útil y una gran disponibilidad del vehículo. La suspensión de eje se realiza de forma hidráulica y garantiza una gran estabilidad lateral con cargas pesadas y de gran tamaño.

- » Ángulo de dirección máx. 45°
- » Suspensión de eje 260 mm
- » Altura de carga 795 mm



## RETO ACEPTADO

Las cargas más heterogéneas, como este estabilizador de suelos con un peso propio de 32 t, pueden transportarse sin esfuerzo con nuestros semirremolques con dirección forzada.





- VENTAJAS PARA USTED**
- ✓ Bastidor del vehículo resistente a la flexión y robusto
  - » Fiabilidad y durabilidad
  - ✓ Superficie de carga de acero continua con revestimiento antioxidante
  - » Capacidad de carga flexible con gran seguridad en el trabajo
  - ✓ Sistema de dirección Goldhofer contrastado y robusto
  - » Menores costes de mantenimiento y desgaste reducido de los neumáticos

- CARACTERÍSTICAS TÉCNICAS**
- + Neumáticos 245/70 R 17,5 (solo para STZ-L) 205/70 R 17,5
  - + Anchura del vehículo STZ-L | STZ-H 2.550 mm/2.750 mm/3.000 mm »MPA« 2.550 mm/2.750 mm
  - + Distancia entre ejes 1.360 mm/1.510 mm

# STZ-L | STZ-H | »MPA« A LA ALTURA DE CUALQUIER TRABAJO



**DISEÑO DEL VEHÍCULO CON MANTENIMIENTO MÍNIMO**

**DESGASTE DE LOS NEUMÁTICOS REDUCIDO**

**INNUMERABLES ACCESORIOS**



Cuello de cisne	Niveles de extensión	Rear chassis
<ul style="list-style-type: none"> <li>+ Carga vertical 20-35 t</li> <li>+ Radio de dirección 2.100-2.800 mm</li> <li>+ Rígido/hidráulico</li> <li>+ Soporte exterior</li> </ul>	<ul style="list-style-type: none"> <li>+ Rígido, 1 o 2</li> </ul>	<ul style="list-style-type: none"> <li>+ Anchura cavidad de brazo excavador* STZ-L: 674 mm/874 mm/1,024 mm »MPA«: 604 mm/804 mm</li> <li>+ Número de ejes STZ-L: 2-6 STZ-H: 3-8 »MPA«: 2-8</li> </ul>

\*Según la anchura del vehículo

## DIFERENCIAS TÉCNICAS

STZ-L	STZ-H	»MPA«
<ul style="list-style-type: none"> <li>+ Carga por eje (según las normativas del país) 10-12 t a 80 km/h</li> <li>+ Carga por eje (técnica) 15,6 t a 20 km/h</li> <li>+ Altura de carga 785 mm/695 mm**</li> <li>+ Suspensión de eje 200 mm</li> <li>+ Ángulo de dirección máx. 45°</li> </ul>	<ul style="list-style-type: none"> <li>+ Carga por eje (según las normativas del país) 10-12 t a 80 km/h</li> <li>+ Carga por eje (técnica) 15,6 t a 20 km/h</li> <li>+ Altura de carga 795 mm</li> <li>+ Suspensión de eje 260 mm</li> <li>+ Ángulo de dirección máx. 45°</li> </ul>	<ul style="list-style-type: none"> <li>+ Carga por eje (según las normativas del país) 12 t a 80 km/h</li> <li>+ Carga por eje (técnica) 15,6 t a 20 km/h</li> <li>+ Altura de carga 785 mm</li> <li>+ Suspensión de eje 350 mm</li> <li>+ Ángulo de dirección máx. 60°</li> </ul>

\*\*Según los neumáticos





- VENTAJAS PARA USTED**
- ✓ Uso versátil con las cargas más variopintas
  - » Gran flexibilidad de uso
  - ✓ Cavidad de brazo excavador prolongada y cavidades de rueda profundas
  - » Mínima altura de carga para cumplir con las normativas de alturas más exigentes
  - ✓ Sistema inteligente para cubrir las cavidades
  - » Reducidos tiempos de equipamiento para las distintas cargas

**CARACTERÍSTICAS TÉCNICAS**

+ Carga por eje (según las normativas del país)	10-12 t a 80 km/h
+ Neumáticos (solo para STZ-L)	245/70 R 17,5 205/70 R 17,5
+ Anchura del vehículo	2.550 mm/2.750 mm
+ Distancia entre ejes	1.360 mm

# STZ-L | »MPA« CON CAVIDAD DE RUEDA LA FLEXIBILIDAD CUENTA



- APROVECHAMIENTO FLEXIBLE DE LA SUPERFICIE DE CARGA**
- MANEJO SENCILLO**
- CONCEPTO DE AMARRE PRÁCTICO**



Cuello de cisne	Chasis con cavidad de rueda
<ul style="list-style-type: none"> <li>+ Carga vertical 20-26 t</li> <li>+ Radio de dirección 2.100-2.800 mm</li> <li>+ Rígido</li> <li>+ Soporte exterior</li> </ul>	<ul style="list-style-type: none"> <li>+ Anchura cavidad de brazo excavador* STZ-L: 674 mm/874 mm »MPA«: 604 mm/804 mm</li> <li>+ Número de ejes 3-5</li> </ul>

\*Según la anchura del vehículo

## DIFERENCIAS TÉCNICAS

STZ-L CON CAVIDAD DE RUEDA	»MPA« CON CAVIDAD DE RUEDA
<ul style="list-style-type: none"> <li>+ Carga por eje (según las normativas del país) 10-12 t a 80 km/h</li> <li>+ Carga por eje (técnica) 15,6 t a 20 km/h</li> <li>+ Altura de carga 785 mm/695 mm**</li> <li>+ Suspensión de eje 200 mm</li> <li>+ Ángulo de dirección máx. 45°</li> </ul>	<ul style="list-style-type: none"> <li>+ Carga por eje (según las normativas del país) 12 t a 80 km/h</li> <li>+ Carga por eje (técnica) 15,6 t a 20 km/h</li> <li>+ Altura de carga 785 mm</li> <li>+ Suspensión de eje 350 mm</li> <li>+ Ángulo de dirección máx. 60°</li> </ul>

\*\*Según los neumáticos

# STZ-L | STZ-H | »MPA« VEHÍCULOS CON CAVIDAD DE RUEDA ACCESORIOS Y OPCIONES

+	<b>ACCESORIOS UNIVERSALES</b>	<ul style="list-style-type: none"> <li>+ "TIM" de Knorr / "Smartboard" de Wabco</li> <li>+ Dirección auxiliar "easyCONTROL"</li> <li>+ »SmartControl«</li> <li>+ Letreros de advertencia</li> <li>+ Caja portaobjetos bajo la superficie de carga</li> <li>+ Luces de trabajo</li> <li>+ Eje ascensor</li> </ul>
	<b>CUELLO DE CISNE</b>	<ul style="list-style-type: none"> <li>+ Soporte para rueda de recambio</li> <li>+ Pared frontal elevada</li> <li>+ Paredes laterales</li> <li>+ Caja portaobjetos de primera calidad</li> <li>+ Rampas de acceso</li> <li>+ Torno de cable</li> <li>+ Almacenamientos para accesorios</li> <li>+ Unidad hidráulica eléctrica o diésel</li> </ul>
	<b>SUPERFICIE DE CARGA</b>	<ul style="list-style-type: none"> <li>+ Soporte para material oblongo, porta estacas</li> <li>+ Ensanches</li> <li>+ Casquillos roscados</li> <li>+ Soporte de fijación de carga</li> <li>+ Cavidad de brazo excavador</li> <li>+ Mesa enchufable</li> <li>+ Cavidad de rueda de montaje colgante</li> </ul>
	<b>PARTE TRASERA</b>	<ul style="list-style-type: none"> <li>+ Distintas formas de la parte trasera, riel de montaje</li> <li>+ Desplazamiento de rampa hidráulico</li> <li>+ Regletas trepadoras</li> <li>+ Dispositivo de apoyo mecánico/hidráulico</li> <li>+ Rampas de colocación</li> <li>+ Rampas de distintas anchuras, longitudes y revestimientos</li> </ul>

# STZ-L | »MPA« CON CAVIDAD DE RUEDA DATOS TÉCNICOS

	STZ-L CON CAVIDAD DE RUEDA	»MPA« CON CAVIDAD DE RUEDA
Carga por eje <i>(según las normativas del país)</i> <i>(técnica)</i>	10-12 t a 80 km/h	10-12 t a 80 km/h
	15,6 t a 20 km/h	15,6 t a 20 km/h
Carga vertical	20-26 t	20-26 t
Altura de carga	785 mm <sup>[1]</sup> 695 mm <sup>[2]</sup>	785 mm
Suspensión de eje	200 mm	350 mm
Neumáticos	245/70 R 17,5 <sup>[1]</sup> 205/70 R 17,5 <sup>[2]</sup>	245/70 R 17,5
Anchura del vehículo	2.550 mm	2.550 mm
	2.750 mm	2.750 mm
Distancia entre ejes	1.360 mm	1.360 mm
Ángulo de dirección máx.	45°	60°
Anchura cavidad de brazo excavador*	674 mm	604 mm
	874 mm	804 mm
Número de ejes	3-5	3-5
Revestimiento de superficie	Durabilidad gracias a la pintura de gran calidad y la imprimación con polvo de cinc	

<sup>[1]</sup> Neumáticos 245/70 R 17,5 <sup>[2]</sup> Neumáticos 205/70 R 17,5 \*Según la anchura del vehículo



STZ-L | »MPA« CON CAVIDAD DE RUEDA

## STZ-L | STZ-H | »MPA« DATOS TÉCNICOS



### DATOS TÉCNICOS

	STZ-L	STZ-H	»MPA«
Carga por eje <i>(según las normativas del país)</i> <i>(técnica)</i>	10-12 t a 80 km/h 15,6 t a 20 km/h	10-12 t a 80 km/h 15,6 t a 20 km/h	12 t a 80 km/h 15,6 t a 20 km/h
Carga vertical	20-35 t	20-35 t	20-35 t
Altura de carga	785 mm <sup>[1]</sup> 695 mm <sup>[2]</sup>	795 mm	785 mm
Suspensión de eje	200 mm	260 mm	350 mm
Neumáticos [1] [2]	245/70 R 17,5 <sup>[1]</sup> 205/70 R 17,5 <sup>[2]</sup>	245/70 R 17,5	245/70 R 17,5
Anchura del vehículo	2.550 mm 2.750 mm 3.000 mm	2.550 mm 2.750 mm 3.000 mm	2,550 mm 2,750 mm
Distancia entre ejes	1.360 mm/1.510 mm	1.360 mm/1.510 mm	1.360 mm/1.510 mm
Ángulo de dirección máx.	45°	45°	60°
Anchura cavidad de brazo excavador*	674 mm 874 mm 1,024 mm		604 mm 804 mm
Número de ejes	2-6	3-8	2-8
Revestimiento de superficie	Durabilidad gracias a la pintura de gran calidad y la imprimación con polvo de cinc		

<sup>[1]</sup> Neumáticos 245/70 R 17,5 <sup>[2]</sup> Neumáticos 205/70 R 17,5

\*Según la anchura del vehículo



STZ-L | STZ-H | »MPA«

#### GOLDHOFER AKTIENGESELLSCHAFT

Donaustrasse 95, 87700 Memmingen/Alemania  
Teléfono: +49 8331 15-0, Fax: +49 8331 15-239  
Web: [www.goldhofer.com](http://www.goldhofer.com)  
correo electrónico: [info@goldhofer.com](mailto:info@goldhofer.com)

#### VENTAS

Teléfono de ventas en Europa: +49 8331 15-341  
Teléfono de ventas internacional: +49 8331 15-342  
Correo electrónico:  
[sales-transporttechnology@goldhofer.com](mailto:sales-transporttechnology@goldhofer.com)

#### SERVICIOS Y REPUESTOS

Teléfono: +49 8331 15-400, Fax: +49 8331 15-247  
Teléfono de asistencia de emergencia: +49 172 837 61 65  
Correo electrónico:  
[service-transporttechnology@goldhofer.com](mailto:service-transporttechnology@goldhofer.com)

**MADE FOR YOUR MISSION**