



# STZ-VL | STZ-VH »MPA« V

SEMIRREMOLQUES DE CAMA BAJA





# ROBUSTOS Y FLEXIBLES PARA EL DÍA A DÍA

La flexibilidad es el requisito indispensable cuando hablamos de semi-remolques de cama baja para el transporte de cargas muy variadas con un solo vehículo. Hemos pensado en esta exigencia a la hora de diseñar nuestros semi-remolques de cama baja con dirección forzada, que pueden adaptarse perfectamente a distintas necesidades mediante diferentes versiones de puente y sistemas de ejes. De esta forma, puede reducir al mínimo sus inversiones a largo plazo y, al mismo tiempo, mantener una flota de vehículos lo más reducida posible.



STZ-VL | STZ-VH

## SIMPLEMENTE FIABLES

06

En los duros transportes diarios lo que cuenta es el tiempo. Por esta razón, nuestros semi-remolques de cama baja del tipo STZ-VL y STZ-VH se deben llenar rápidamente y por la parte delantera. Cuando se trata de manejar pesos y volúmenes adicionales de la carga, también es un factor decisivo que el vehículo mismo sea tan ligero como sea posible y capaz de soportar al mismo tiempo cargas útiles altas. Los tipos STZ-VL y STZ-VH son auténticos líderes a la hora de ahorrarle esfuerzos en este sentido.



»MPA« V

## PESO LIGERO PARA CARGAS PESADAS

08

El »MPA« V es un ágil corredor de fondo para su uso diario: el diseño del eje »MPA« garantiza la máxima maniobrabilidad y una gran suspensión de eje. Un desgaste especialmente bajo reduce los esfuerzos de mantenimiento al mínimo, lo que posibilita un ámbito de aplicación y una disponibilidad máximos. Ni siquiera las cargas extremadamente pesadas con un centro de gravedad de la carga alto suponen un reto para el »MPA« V.





# EXCELENCIA Y CONTROL PARA UN TRANSPORTE FIABLE

Nuestros robustos semirremolques de cama baja »MPA« V pueden configurarse según sus deseos y necesidades: alturas de puente reducidas y una enorme variedad de versiones flexibilizan al máximo su uso con cargas útiles extremadamente altas.



## UNA FLOTA DE VEHÍCULOS AÚN MÁS EFICIENTE

Nuestros semirremolques de cama baja del tipo »MPA« V pueden combinarse con un chasis de eje oscilante delantero. Así, además de rentabilizar sus cabezas tractoras, tendrá más espacio de suelo disponible para flexibilizar la planificación del transporte.

MÁS ACERCA  
DEL TIPO  
»MPA« V / PÁGINA  
08

## TECNOLOGÍA DE EJES MACPHERSON »MPA«

El reducido número de sus componentes limita al máximo las necesidades de mantenimiento del eje. Además, están diseñados para altas cargas útiles.

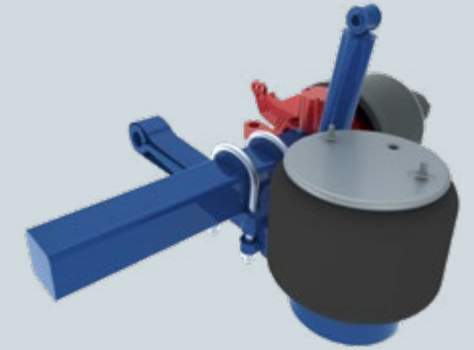
- » Ángulo de dirección máx. 60°
- » Suspensión de eje 350 mm



## EJES DE BRAZO DE DIRECCIÓN CON SUSPENSIÓN NEUMÁTICA

La contrastada tecnología de ejes con componentes de los más reputados fabricantes garantiza una larga vida útil y una elevada rentabilidad.

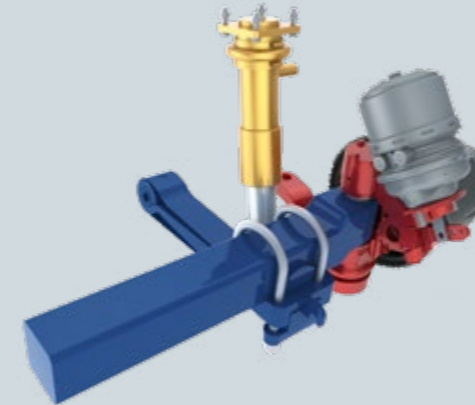
- » Ángulo de dirección máx. 45°
- » Suspensión de eje 270 mm



## EJE DE BRAZO DE DIRECCIÓN CON SUSPENSIÓN DE EJE HIDRÁULICA

La robusta tecnología de ejes facilita una larga vida útil y una gran disponibilidad del vehículo. La suspensión de eje se realiza de forma hidráulica y garantiza una gran estabilidad lateral con cargas pesadas y de gran tamaño.

- » Ángulo de dirección máx. 45°
- » Suspensión de eje 260 mm



## LA SEGURIDAD EN EL PUNTO DE MIRA

Listo para el día a día: no importa qué retos esperen en la ruta; con los semirremolques de cama baja de las series STZ-VL, STZ-VH y »MPA« V puede estar seguro de que las cargas altas y pesadas llegarán seguras a su destino.





**VENTAJAS PARA USTED**

- ✓ Punto de separación entre el puente y el chasis
- » Configuración del vehículo flexible para los usos más diversos y extensión máxima
- ✓ Equipamiento con distintas versiones de cama baja
- » Relación entre carga útil y peso propio personalizada
- ✓ Equipamiento opcional con »SmartControl«
- » Manejo del vehículo sencillo para el usuario

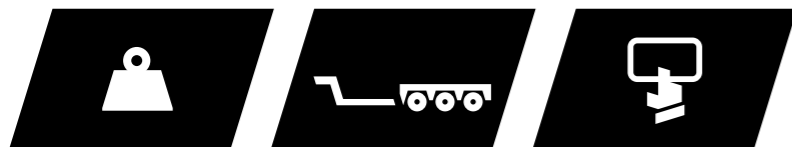


**CARACTERÍSTICAS TÉCNICAS**

- + Carga por eje (según las normativas del país) 10-12 t a 80 km/h (técnica) 12 t a 80 km/h
- + Suspensión de eje
  - STZ-VL 270 mm
  - STZ-VH 260 mm
- + Neumáticos 245/70 R 17,5
- + Anchura del vehículo 2.550 mm/2.750 mm
- + Distancia entre ejes 1.360 mm/1.510 mm
- + Ángulo de dirección máx. 45°

# STZ-VL | STZ-VH

## SIMPLEMENTE FIABLE



**PESO PROPIO REDUCIDO**

**PUNTO DE SEPARACIÓN ENTRE EL PUENTE Y EL CHASIS**

**MANEJO SENCILLO CON »SMARTCONTROL«**

**Cuello de cisne**



- + Carga vertical 20-35 t
- + Radio de dirección 2.100-2.800 mm
- + Hidráulico
- + Viga central, Soporte exterior

**Versión de puente**



- + Versión de puente: Cama baja con acolchados extraíbles
- + Altura de construcción 220-350 mm
- + Niveles de extensión Rígido o 1

**Chasis trasero**



- + Anchura cavidad de brazo excavador\* 760 mm/960 mm
- + Número de ejes 2-4

\*Según la anchura del vehículo







- VENTAJAS PARA USTED**
- ✓ Menor diferencia de altura entre el puente y el chasis
  - » Capacidad para cargas con ángulo de inclinación reducido
  - ✓ Altura de construcción de los puentes mínima
  - » Cargas concentradas y máxima estabilidad al mismo tiempo
  - ✓ Gran suspensión de eje, mayor ángulo de dirección
  - » Para disfrutar de una maniobrabilidad excelente

**CARACTERÍSTICAS TÉCNICAS**

+ Carga por eje (según las normativas del país) (técnica)	12 t a 80 km/h
+ Suspensión de eje	350 mm
+ Neumáticos	245/70 R 17,5
+ Anchura del vehículo	2.550 mm/2.750 mm
+ Distancia entre ejes	1.360 mm/1.510 mm
+ Ángulo de dirección máx.	60°

# »MPA« V

## PESO LIGERO PARA CARGAS PESADAS



**TECNOLOGÍA »MPA« PARA CARGA POR EJE DE 12t**

**ÁNGULO DE DIRECCIÓN MÁX. DE 60°**

**MANEJO SENCILLO CON »SMARTCONTROL«**



Cuello de cisne	Versión de puente	Chasis trasero
<ul style="list-style-type: none"> <li>+ Carga vertical 20-35 t</li> <li>+ Radio de dirección 2.100-2.800 mm</li> <li>+ Hidráulico</li> <li>+ Viga central, Soporte exterior</li> </ul>	<ul style="list-style-type: none"> <li>+ Versión de puente: Cama baja con acolchados extraíbles</li> <li>+ Altura de construcción 220-300 mm</li> <li>+ Niveles de extensión Rígido o 1</li> </ul>	<ul style="list-style-type: none"> <li>+ Anchura cavidad de brazo excavador* 604 mm/804 mm</li> <li>+ Número de ejes 2-4</li> </ul>

\*Según la anchura del vehículo



**MUCHA MÁS FLEXIBILIDAD**  
 Gracias a la combinación del »MPA« V con un chasis de eje oscilante delantero se logra una carga útil mayor y más espacio respecto al suelo, por ejemplo, para atravesar sin esfuerzo rotondas o bordillos.





# STZ-VL | STZ-VH | »MPA« V

## ACCESORIOS Y OPCIONES



### ACCESORIOS UNIVERSALES

- + "TIM" de Knorr/ "Smartboard" de Wabco
- + Dirección auxiliar "easyCONTROL"
- + »SmartControl«
- + Letreros de advertencia
- + Luces de trabajo
- + Eje ascensor

### CUELLO DE CISNE

- + Soporte para rueda de recambio
- + Pared frontal elevada, combinable con estructuras de lona
- + Paredes laterales
- + Caja portaobjetos de primera calidad
- + Almacenamientos para accesorios
- + Unidad hidráulica eléctrica o diésel

### SUPERFICIE DE CARGA

- + Anaqueles
- + Ensanches
- + Casquillos roscados
- + Rampas de acceso
- + Twistlocks atornillables

## STZ-VL | STZ-VH | »MPA« V

### DATOS TÉCNICOS



#### DATOS TÉCNICOS

	STZ-VL	STZ-VH	»MPA« V
Carga por eje <i>(según las normativas del país)</i> <i>(técnica)</i>	10-12 t a 80 km/h 12 t a 80 km/h	10-12 t a 80 km/h 12 t a 80 km/h	12 t a 80 km/h 12 t a 80 km/h
Carga vertical	20-35 t	20-35 t	20-35 t
Suspensión de eje	270 mm	260 mm	350 mm
Neumáticos	245/70 R 17,5	245/70 R 17,5	245/70 R 17,5
Anchura del vehículo	2.550 mm/2.750 mm	2.550 mm/2.750 mm	2.550 mm/2.750 mm
Distancia entre ejes	1.360 mm/1.510 mm	1.360 mm/1.510 mm	1.360 mm/1.510 mm
Ángulo de dirección máx.	45°	45°	60°
Anchura Cavidad de brazo excavador*	760 mm/960 mm	760 mm/960 mm	604 mm/804 mm
Número de ejes	2-4	2-4	2-4
Revestimiento de superficie	Durabilidad gracias a la pintura de gran calidad y la imprimación con polvo de cinc		

\*Según la anchura del vehículo



#### GOLDHOFER AKTIENGESELLSCHAFT

Donaustrasse 95, 87700 Memmingen/Alemania  
Teléfono: +49 8331 15-0, Fax: +49 8331 15-239  
Web: [www.goldhofer.com](http://www.goldhofer.com)  
correo electrónico: [info@goldhofer.com](mailto:info@goldhofer.com)

#### VENTAS

Teléfono de ventas en Europa: +49 8331 15-341  
Teléfono de ventas internacional: +49 8331 15-342  
Correo electrónico:  
[sales-transporttechnology@goldhofer.com](mailto:sales-transporttechnology@goldhofer.com)

#### SERVICIOS Y REPUESTOS

Teléfono: +49 8331 15-400, Fax: +49 8331 15-247  
Teléfono de asistencia de emergencia: +49 172 837 61 65  
Correo electrónico:  
[service-transporttechnology@goldhofer.com](mailto:service-transporttechnology@goldhofer.com)

**MADE FOR YOUR MISSION**