

EFFICACITÉ MAXIMALE

La grande course de levage des pont de chargement permet d'emprunter des itinéraires à hauteur limitée et le débattement de la suspension de nos modules pour charges lourdes assure en même temps que les irrégularités de la route n'entravent pas le transport.



INTERCOMPATIBILITÉ FLEXIBLE

Pour pouvoir être adaptés à la cargaison spécifique, nos plateaux à poutres offrent diverses possibilités de configuration des ponts ainsi que diverses possibilités de combinaisons de véhicules. Vous pouvez ainsi être sûr que vous pourrez toujours transporter la charge utile maximale pour un poids à vide le plus faible possible.



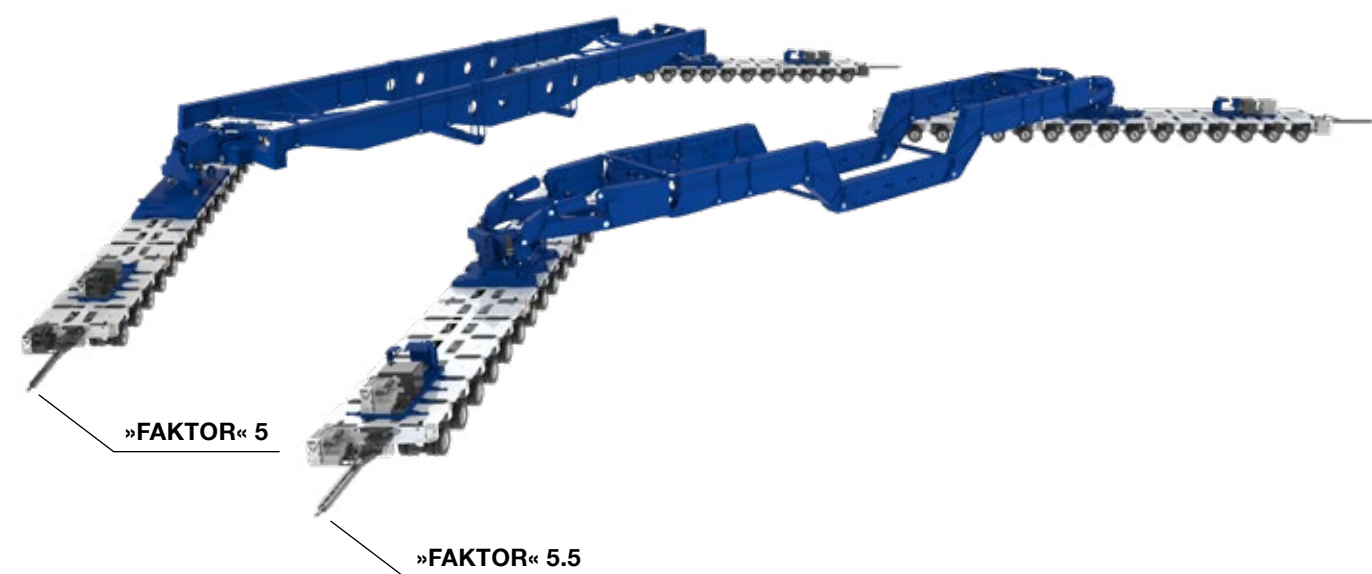
UTILISÉ DANS LE MONDE ENTIER

Des spécialistes du transport du monde entier misent sur nos plateaux à poutres. Tandis que nous posons des jalons de référence avec notre technologie, vous pouvez être sûr que votre »FAKTOR« est un FACTEUR décisif pour le transport sûr et impeccable de chaque cargaison.

»FAKTOR« 5 | »FAKTOR« 5.5 CARACTÉRISTIQUES TECHNIQUES

	»FAKTOR« 5	»FAKTOR« 5.5
⚙️ CARACTÉRISTIQUES TECHNIQUES		
Charge utile <i>(dépend de la combinaison)</i>	500 t	350 t
Hauteur de levage	1,80 m	1,60 m
Largeurs de chargement	3,00-6,75 m	2,00-6,00 m
Longueurs de chargement	11,00-17,00 m	11,00-17,00 m
Configuration des essieux*	2x12-2x20	2x10-2x16
+ TYPE DE PONTS	Pont à poutres, pont à cuve	

* Entraîne une modification de la charge utile



GOLDHOFER AKTIENGESELLSCHAFT
Donaustrasse 95, 87700 Memmingen/Allemagne
Téléphone : +49 8331 15-0, Fax : +49 8331 15-239
Web : www.goldhofer.com, E-mail : info@goldhofer.com

SERVICE COMMERCIAL
Tél. service commercial Europe : +49 8331 15-341
Tél. service commercial International : +49 8331 15-342
E-mail : sales-transporttechnology@goldhofer.com

SERVICES ET PIÈCES DE RECHANGE
Téléphone : +49 8331 15-400, Fax : +49 8331 15-247
Assistance téléphonique d'urgence : +49 172 837 61 65
E-mail : service-transporttechnology@goldhofer.com

MADE FOR YOUR MISSION



»FAKTOR« 5
»FAKTOR« 5.5

APPLICATIONS SPÉCIALES

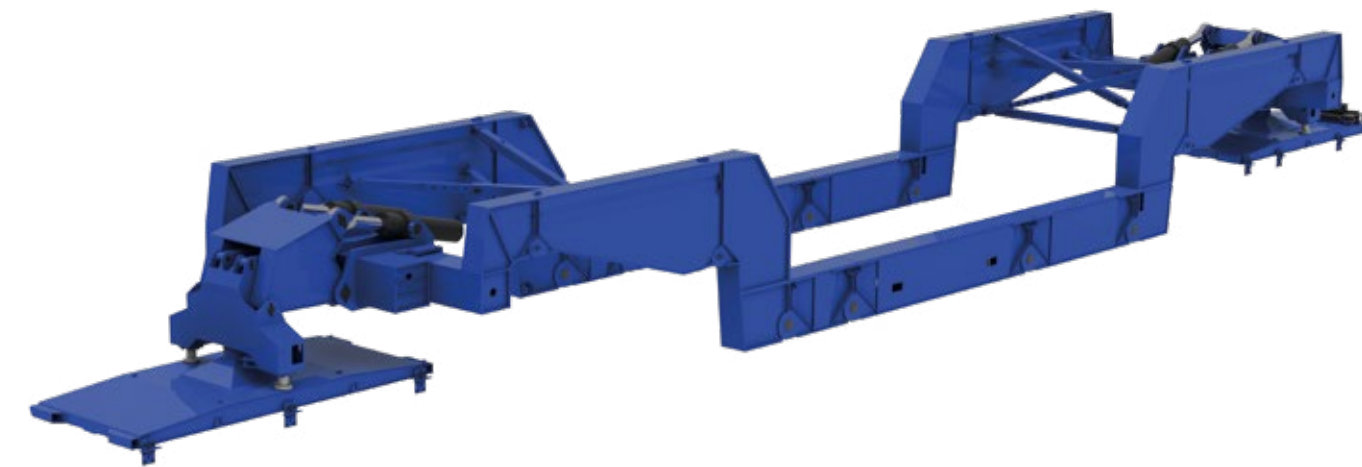


01/2020-FR Sous réserve de modifications de la construction en fonction des progrès techniques et sur la base des directives réglementaires. Informations techniques du véhicule en état chargé.

MADE FOR YOUR MISSION

ÉNORMÉMENT PERFORMANT UTILISÉ DANS LE MONDE ENTIER

Le transport de charges extrêmement lourdes, telles que des transformateurs, générateurs ou d'autres modules industriels implique souvent le recours à des ponts à poutres, qui déploient leurs pleines performances sur les infrastructures difficiles comme, entre autres, sur les ponts ou sur d'autres supports sensibles aux charges. Ayant fait maintes fois leurs preuves dans les transports au niveau mondial, les ponts à poutres de Goldhofer offrent un excellent rapport charge utile/poids à vide ainsi qu'une sécurité maximale.



»FAKTOR« 5 | »FAKTOR« 5.5 POUR LES CHARGES EXTRÊMEMENT LOURDES



VOS ATOUTS

- ✓ Rapport hors pair charge utile/poids à vide
- » Système de transport compact et adapté sur mesure aux tâches
- ✓ Solution de transport éprouvée et sûre
- » Haute disponibilité, même sous les conditions les plus extrêmes
- ✓ Mobilisation et embarquement simples
- » Acheminement économique au lieu d'exploitation

CARACTÉ- RISTIQUES TECHNIQUES

»FAKTOR« 5 | »FAKTOR« 5.5

+ Charge utile <i>(dépend de la combinaison)</i>	500 t	350 t
+ Hauteur de levage	1,80 m	1,60 m
+ Largeurs de chargement	3,00-6,75 m	2,00-6,00 m
+ Longueurs de chargement	11,00-17,00 m	11,00-17,00 m
+ Configurations des essieux*	2x12-2x20	2x10-2x16
+ Type de ponts	Pont à poutres, pont à cuve	

* Entraîne une modification de la charge utile

