



STZ-L | STZ-H
»MPA«

SEMI-REMORQUES



NOS SEMI-REMORQUES CONÇUES POUR RELEVER VOS DÉFIS

Les engins de chantier, modules d'installations ou segments de grues ne sont qu'une infime partie de toutes les charges que nos semi-remorques à essieux directeurs des séries STZ-L, STZ-H et »MPA« transportent quotidiennement de manière fiable et en toute sécurité. Aucun type de chargement ne vous résistera, car avec nos véhicules, vous maîtriserez n'importe quel défi.

À LA HAUTEUR DE TOUTES LES TÂCHES

06

Lorsque vous recherchez un véhicule multitâche, nos semi-remorques des types STZ-L, STZ-H et »MPA« représentent toujours une solution de premier choix. Pour une même structure de véhicule, diverses configurations de trains roulants vous offrent la solution optimale pour votre mission : faible hauteur de chargement, compensation exceptionnelle de la charge sur essieu ou une robustesse maximale.



STZ-L | »MPA« AVEC FOSSES À ROUES

UNE FLEXIBILITÉ PRÉCIEUSE

08

Nos véhicules avec des essieux directeurs et des fosses pour roues sont des bêtes de somme, qui vous permettent d'utiliser la surface de chargement de manière individuelle afin de pouvoir également transporter des charges hautes tout en restant sur une faible hauteur totale. Un vaste éventail d'accessoires et d'options complètent la gamme de ces véhicules performants et parfaitement adaptés aux tâches pour faciliter vos activités de transport.



NOS MULTITALENTS POUR CHAQUE TYPE DE CHARGEMENT

Les semi-remorques des séries STZ-L, STZ-H et »MPA« convainquent par leur fameuse technologie d'essieux ainsi que par leur commande conviviale. En misant sur ces véhicules haute efficacité, vous serez parfaitement armé pour maîtriser tous les défis.



VÉHICULES AVEC FOSSES À ROUES

Un véritable gain de flexibilité pour le transport : l'utilisation de fosses à roues permet une exploitation encore plus flexible de la plateforme et, en conséquence, une meilleure rentabilité de vos transports.

PLUS SUR LE TYPE
STZ-L/»MPA«
AVEC FOSSES À ROUES / PAGE
06

TECHNOLOGIE D'ESSIEUX MACPHERSON »MPA«

Extrêmement pauvre en entretien en raison du faible nombre de composants, cet essieu est de plus conçu pour de hautes charges utiles.

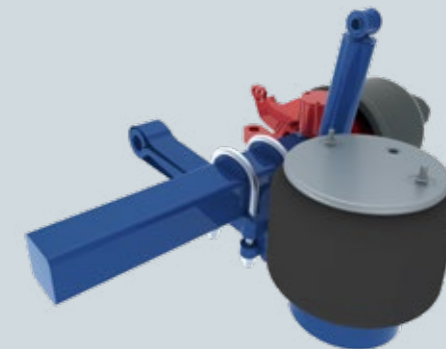
- » Angle de braquage max. 60°
- » Course de la suspension 350 mm
- » Hauteur de chargement 785 mm



ESSIEU À FUSÉES AVEC SUSPENSION PNEUMATIQUE

Cette technologie d'essieu éprouvée avec des composants de fabricants renommés assure une longue durée de vie et une haute rentabilité.

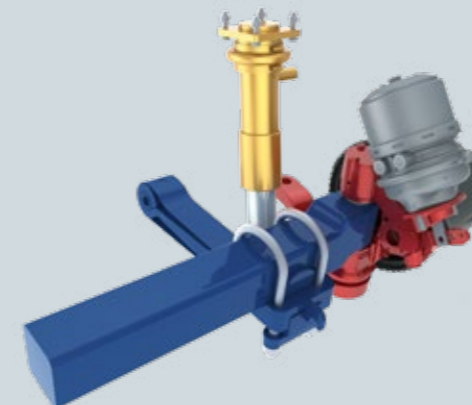
- » Angle de braquage max. 45°
- » Course de la suspension 200 mm
- » Hauteur de chargement 785 mm



ESSIEU À FUSÉE AVEC SUSPENSION HYDRAULIQUE

Cette technologie d'essieu robuste assure une longue durée de vie et une disponibilité élevée du véhicule. Assurée par un course hydraulique, la compensation de la charge sur essieu assure une grande stabilité latérale lors du transport de charges lourdes et de grande taille.

- » Angle de braquage max. 45°
- » Course de la suspension 260 mm
- » Hauteur de chargement 795 mm



UN DÉFI RELEVÉ AVEC SUCCÈS

Nos semi-remorques à système autodirecteur permettent de transporter aisément une grande diversité de charges comme, entre autres, ce stabilisateur de sol d'un poids mort de 32 t.



- VOS ATOUTS**
- ✓ Châssis rigide en flexion et robuste
 - » Excellente fiabilité et grande longévité
 - ✓ Plateforme de chargement continue en acier avec revêtement antidérapant
 - » Chargement flexible assurant une haute sécurité de travail
 - ✓ Système directionnel Goldhofer éprouvé et robuste
 - » Frais d'entretien réduits et moindre usure des pneus

CARACTÉRISTIQUES TECHNIQUES

+ Pneus	245/70 R 17,5 (uniquement pour STZ-L)	205/70 R 17,5
+ Largeur du véhicule	STZ-L STZ-H	2550 mm/2750 mm/3000 mm
	»MPA«	2550 mm/2750 mm
+ Empattement		1360 mm/1510 mm

STZ-L | STZ-H | »MPA« À LA HAUTEUR DE TOUTES LES TÂCHES



CONCEPTION
PAUVRE EN
ENTRETIEN

FAIBLE USURE
DES PNEUS

VASTE GAMME
D'ACCESSOIRES



Col de cygne	Train roulant avant (uniquement pour »MPA«)	Niveaux d'extension	Train roulant arrière
+ Charge sur sellette 20-35 t + Rayon de giration 2100-2800 mm + Rigide/hydraulique + Poutre centrale, Poutre extérieure	+ Nombre d'essieux 2-3	+ Rigide, 1 ou 2	+ Largeur de la fosse pour bras de pelle* STZ-L : 674 mm/874 mm/1024 mm STZ-H : 674 mm/874 mm/1024 mm »MPA« : 604 mm/804 mm + Nombre d'essieux STZ-L : 2-6 STZ-H : 3-8 »MPA« : 2-8

*Dépend de la largeur du véhicule

DIFFÉRENCES TECHNIQUES

STZ-L	STZ-H	»MPA«
+ Charge par ligne d'essieux (en fonction des réglementations du pays) 10-12 t à 80 km/h + Charge par ligne d'essieux (technique) 15,6 t à 20 km/h + Hauteur de chargement 785 mm/695 mm** + Course de la suspension 200 mm + Angle de braquage max. 45°	+ Charge par ligne d'essieux (en fonction des réglementations du pays) 10-12 t à 80 km/h + Charge par ligne d'essieux (technique) 15,6 t à 20 km/h + Hauteur de chargement 795 mm + Course de la suspension 260 mm + Angle de braquage max. 45°	+ Charge par ligne d'essieux (en fonction des réglementations du pays) 12 t à 80 km/h + Charge par ligne d'essieux (technique) 15,6 t à 20 km/h + Hauteur de chargement 780 mm + Course de la suspension 350 mm + Angle de braquage max. 60°

**Dépend des pneus



VOS ATOUTS

- ✓ Utilisation polyvalente pour une grande diversité de charges
- » Haute flexibilité en opération
- ✓ Longue fosse pour bras de pelle et fosses à roues profondes
- » Hauteurs de chargement aussi faibles que possible pour répondre aux directives sévères sur la hauteur
- ✓ Système intelligent pour la couverture des fosses
- » Temps de préparation réduits pour une grande diversité de charges



CARACTÉRISTIQUES TECHNIQUES

- + Charge par ligne d'essieux (en fonction des réglementations des pays) 10-12 t à 80 km/h
- + Pneus 245/70 R 17,5 (uniquement pour STZ-L) 205/70 R 17,5
- + Largeur du véhicule 2550 mm/2750 mm
- + Empattement 1360 mm

STZ-L | »MPA« AVEC FOSSES À ROUES UNE FLEXIBILITÉ PRÉCIEUSE



EXPLOITATION FLEXIBLE DU PLATEAU DE CHARGEMENT

COMMANDE SIMPLE

SYSTÈME D'ARRIMAGE PRATIQUE



Col de cygne



- + Charge sur sellette 20-26 t
- + Rayon de giration 2100-2800 mm
- + Rigide
- + Poutre centrale, Poutre extérieure

Châssis avec fosses à roues



- + Largeur de la fosse pour bras de pelle* STZ-L : 674 mm/874 mm »MPA« : 604 mm/804 mm
- + Nombre d'essieux 3-5

*Dépend de la largeur du véhicule

DIFFÉRENCES TECHNIQUES



STZ-L AVEC FOSSES À ROUES

- + Charge par ligne d'essieux (technique) 15,6 t à 20 km/h
- + Hauteur de chargement 785 mm/695 mm**
- + Course de la suspension 200 mm
- + Angle de braquage max. 45°



»MPA« AVEC FOSSES À ROUES

- + Charge par ligne d'essieux (technique) 15,6 t à 20 km/h
- + Hauteur de chargement 785 mm
- + Course de la suspension 350 mm
- + Angle de braquage max. 60°

**Dépend des pneus

STZ-L | STZ-H | »MPA« VÉHICULES AVEC FOSSES À ROUES ACCESSOIRES ET OPTIONS

+	ACCESSOIRES GÉNÉRAUX	<ul style="list-style-type: none"> + Knorr « TIM » / Wabco « Smartboard » + Direction auxiliaire « easyCONTROL » + »SmartControl« + Panneaux d'avertissement + Caisses de rangement sous le plateau de chargement + Lampes de travail + Essieu relevable
	COL DE CYGNE	<ul style="list-style-type: none"> + Porte-roue de secours + Paroi frontale rehaussée + Ridelles + Caisse de rangement premium + Rampes d'accès + Treuil à câble + Dispositifs de rangement pour les accessoires + Groupe électrique ou thermique
	PLATEAU DE CHARGEMENT	<ul style="list-style-type: none"> + Réhausse pour charges longues, barrette de logement de ranchers + Modules d'élargissement + Douilles filetées + Butée d'arrimage + Fosse pour bras de pelle + Table amovible + Fosses à roues amovibles
	PARTIE ARRIÈRE	<ul style="list-style-type: none"> + Diverses formes de conception arrière + Ajustement latéral des rampes hydraulique + Barrettes d'accroche + Béquilles mécaniques/hydrauliques + Rampes amovibles + Rampes en diverses largeurs et longueurs et avec divers revêtements

STZ-L | »MPA« AVEC FOSSES À ROUES CARACTÉRISTIQUES TECHNIQUES

CARACTÉRISTIQUES TECHNIQUES	STZ-L AVEC FOSSES À ROUES	»MPA« AVEC FOSSES À ROUES
	Charge par ligne d'essieux <i>(en fonction de la réglementation du pays) (technique)</i>	10-12 t à 80 km/h 15,6 t à 20 km/h
Charge sur sellette	20-26 t	20-26 t
Hauteur de chargement	785 mm ^[1] 695 mm ^[2]	785 mm
Course de la suspension	200 mm	350 mm
Pneus	245/70 R 17,5 ^[1] 205/70 R 17,5 ^[2]	245/70 R 17,5
Largeur du véhicule	2550 mm 2750 mm	2550 mm 2750 mm
Empattement	1360 mm	1360 mm
Angle de braquage max.	45°	60°
Largeur fosse pour bras de pelle*	674 mm 874 mm	604 mm 804 mm
Nombre d'essieux	3-5	3-5
Traitement de surface	Longue durée de vie par une peinture de haute qualité avec apprêt à la poudre de zinc	

^[1] Pneus 245/70 R 17,5 ^[2] Pneus 205/70 R 17,5

*Dépend de la largeur du véhicule



STZ-L | »MPA« AVEC FOSSES À ROUES

STZ-L | STZ-H | »MPA« CARACTÉRISTIQUES TECHNIQUES



CARACTÉRISTIQUES TECHNIQUES

	STZ-L	STZ-H	»MPA«
Charge par ligne d'essieux <i>(en fonction de la réglementation du pays) (technique)</i>	10-12 t à 80 km/h 15,6 t à 20 km/h	10-12 t à 80 km/h 15,6 t à 20 km/h	1 2 t à 80 km/h 15,6 t à 20 km/h
Charge sur sellette	20-35 t	20-35 t	20-35 t
Hauteur de chargement	785 mm ^[1] 695 mm ^[2]	795 mm	785 mm
Course de la suspension	200 mm	260 mm	350 mm
Pneus	245/70 R 17,5 ^[1] 205/70 R 17,5 ^[2]	245/70 R 17,5	245/70 R 17,5
Largeur du véhicule	2550 mm 2750 mm 3000 mm	2550 mm 2750 mm 3000 mm	2550 mm 2750 mm
Empattement	1360 mm/1510 mm	1360 mm/1510 mm	1360 mm/1510 mm
Angle de braquage max.	45°	45°	60°
Largeur fosse pour bras de pelle*	674 mm 874 mm 1024 mm	674 mm 874 mm 1024 mm	604 mm 804 mm
Nombre d'essieux	2-6	3-8	2-11
Traitement de surface	Longue durée de vie par une peinture de haute qualité avec apprêt à la poudre de zinc		

^[1] Pneus 245/70 R 17,5 ^[2] Pneus 205/70 R 17,5

*Dépend de la largeur du véhicule



STZ-L | STZ-H | »MPA«

GOLDHOFER AKTIENGESELLSCHAFT

Donaustrasse 95, 87700 Memmingen/Allemagne
Téléphone : +49 8331 15-0, Fax : +49 8331 15-239
Web : www.goldhofer.com, E-mail : info@goldhofer.com

SERVICE COMMERCIAL

Tél. service commercial Europe : +49 8331 15-341
Tél. service commercial international : +49 8331 15-342
E-mail : sales-transporttechnology@goldhofer.com

SERVICES ET PIÈCES DE RECHANGE

Téléphone : +49 8331 15-400, Fax : +49 8331 15-247
Assistance téléphonique d'urgence : +49 172 837 61 65
E-mail : service-transporttechnology@goldhofer.com

MADE FOR YOUR MISSION