



STZ-VL | STZ-VH »MPA« V

SEMI-REMORQUES À PLATEAU SURBAISSÉ 

ROBUSTES ET FLEXIBLES DANS LEUR UTILISATION QUOTIDIENNE

La flexibilité est une condition impérative de l'utilisation de semi-remorques à plateau surbaissé pour pouvoir transporter diverses charges avec un seul véhicule. Pouvant être adaptées de manière optimale aux besoins spécifiques par l'interchangeabilité et la disponibilité de diverses versions de plateaux et de plusieurs systèmes d'essieux, nos semi-remorques à plateau surbaissé et système autosuiveur remplissent parfaitement cette condition. Les coûts d'acquisition peuvent ainsi être réduits à long terme et le parc de véhicules peut en même temps être limité au strict nécessaire.



UNE FIABILITÉ EXEMPLAIRE

06

En raison du rôle primordial du facteur temps pour les activités de transport quotidiennes, nos semi-remorques à plateau surbaissé de type STZ-VL et STZ-VH peuvent être chargées de manière simple et rapide par l'avant. Lorsque les charges à transporter deviennent plus lourdes et plus volumineuses, la légèreté des véhicules et la capacité à supporter de hautes charges utiles deviennent également des facteurs décisifs. Dans ce domaine, la STZ-VL et la STZ-VH sont de véritables championnes qui transforment vos défis de taille en tâches simples.



»MPA« V

POIDS PLUME POUR TRANSPORTER DES CHARGES LOURDES

08

La »MPA« V est une semi-remorque agile et infatigable pour une utilisation quotidienne : la conception des essieux »MPA« assure une maniabilité maximale et une grande compensation de la charge sur essieu. La résistance exceptionnelle à l'usure réduit au maximum les charges d'entretien et assure ainsi une disponibilité opérationnelle maximale. Même les charges extrêmement lourdes avec un centre de gravité élevé ne constituent pas un défi pour la semi-remorque »MPA« V.



LA MAITRISE SOUVERAINE ET FIABLE DES TRANSPORTS

Avec les faibles hauteurs des plateaux et le vaste éventail de variantes qui permettent une flexibilité d'exploitation maximale conjuguée à des charges utiles extrêmement élevées, nos semi-remorques à plateau surbaissé des séries STZ-VL, STZ-VH et »MPA« V peuvent être configurées pour répondre exactement à vos exigences et souhaits.



UNE MEILLEURE EFFICACITÉ DANS LE PARC DE VÉHICULES

Nos semi-remorques de type »MPA« V peuvent être équipées d'un train roulant avant à essieu pendulaire. Outre l'exploitation rentable de vos véhicules tracteurs, cela assure une meilleure garde au sol, ce qui vous offre une meilleure flexibilité pour la planification de vos transports.

PLUS SUR
LE TYPE
»MPA« V

PAGE
08

TECNOLOGÍA DE EJES MACPHERSON »MPA«

Extrêmement pauvre en entretien en raison du faible nombre de composants, cet essieu est de plus conçu pour de hautes charges utiles.

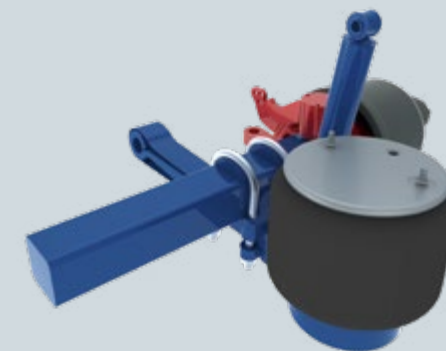
- » Angle de braquage max. 60°
- » Course de la suspension 350 mm



EJES DE BRAZO DE DIRECCIÓN CON SUSPENSIÓN NEUMÁTICA

Cette technologie d'essieu éprouvée avec des composants de fabricants renommés assure une longue durée de vie et une haute rentabilité.

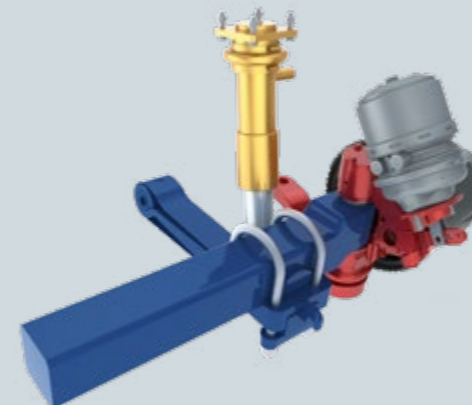
- » Angle de braquage max. 45°
- » Course de la suspension 200 mm



EJE DE BRAZO DE DIRECCIÓN CON SUSPENSIÓN DE EJE HIDRÁULICA

Cette technologie d'essieu robuste assure une longue durée de vie et une disponibilité élevée du véhicule. Assurée par un course hydraulique, la compensation de la charge sur essieu assure une grande stabilité latérale lors du transport de charges lourdes et de grande taille.

- » Angle de braquage max. 45°
- » Course de la suspension 260 mm



ARRIVÉE SÛRE À DESTINATION

Toujours opérationnelles : Quel que soit le défi qui vous attend sur votre itinéraire de transport, vous pouvez toujours compter sur les semi-remorques à plateau surbaissé des séries STZ-VL, STZ-VH et »MPA« V, lorsqu'il s'agit de transporter de manière sûre des charges hautes et lourdes à votre destination.



- VOS ATOUS**
- ✓ Point de séparation entre le plateau et le train roulant
 - » Configuration flexible du véhicule pour une très grande variété d'applications et une extension maximale
 - ✓ Équipement possible avec diverses versions de plateaux plats
 - » Rapport charge utile / poids à vide spécifique au client
 - ✓ Équipement optionnel avec »SmartControl«
 - » Commande conviviale du véhicule

- CARACTÉRISTIQUES TECHNIQUES**
- + Charge par ligne d'essieux
(en fonction des réglementations des pays) 10-12 t à 80 km/h
(technique) 12 t à 80 km/h
 - + Course de la suspension
STZ-VL 270 mm
STZ-VH 260 mm
 - + Pneus 245/70 R 17,5
 - + Largeur du véhicule 2550 mm/2750 mm
 - + Empattement 1360 mm/1510 mm
 - + Angle de braquage max. 45°

STZ-VL | STZ-VH UNE FIABILITÉ EXEMPLAIRE



POIDS À VIDE FAIBLE



POINT DE SÉPARATION ENTRE LE PLATEAU ET LE TRAIN ROULANT



COMMANDE SIMPLE AVEC »SMARTCONTROL«



Col de cygne	Version de plateau	Train roulant arrière
<ul style="list-style-type: none"> + Charge sur sellette 20-35 t + Rayon de giration 2 100-2 800 mm + Hydraulique + Poutre centrale, Poutre extérieure 	<ul style="list-style-type: none"> + Version de plateau : Plateau plat avec plaques intermédiaires amovibles + Hauteur de construction 200-350 mm + Niveaux d'extension Rigide ou 1 	<ul style="list-style-type: none"> + Largeur fosse pour bras de pelle* 760 mm/960 mm + Nombre d'essieux 2-4

* Dépend de la largeur du véhicule





- VOS ATOUS**
- ✓ Faible différence de hauteur entre le plateau et le train roulant
 - » Chargement d'engins présentant un faible angle de pente
 - ✓ Hauteurs de construction des plateaux les plus faibles possibles
 - » Charges concentrées conjuguées à une stabilité maximale
 - ✓ Haute compensation de charge sur essieu, grand angle de braquage
 - » Pour une maniabilité sensationnelle

- CARACTÉRISTIQUES TECHNIQUES**
- + Charge par ligne d'essieux (en fonction des réglementations des pays (technique)) 12 t à 80 km/h
 - + Course de la suspension 350 mm
 - + Pneus 245/70 R 17,5
 - + Largeur du véhicule 2550 mm/2750 mm
 - + Empattement 1360 mm/1510 mm
 - + Angle de braquage max. 60°

»MPA« V POIDS PLUME POUR TRANSPORTER DES CHARGES LOURDES



TECHNOLOGIE »MPA«
POUR CHARGE PAR
LIGNE D'ESSIEUX
DE 12t



ANGLE DE
BRAQUAGE MAX.
DE 60°



COMMANDE
SIMPLE AVEC
»SMARTCONTROL«



Col de cygne	Version de plateau	Train roulant arrière
<ul style="list-style-type: none"> + Charge sur sellette 20-35 t + Rayon de giration 2100-2800 mm + Hydraulique + Poutre centrale, Poutre extérieure 	<ul style="list-style-type: none"> + Version de plateau : Plateau plat avec plaques intermédiaires amovibles + Hauteur de construction 220-300 mm + Niveaux d'extension Rigide ou 1 	<ul style="list-style-type: none"> + Largeur fosse pour bras de pelle* 604 mm/804 mm + Nombre d'essieux 2-4

* Dépend de la largeur du véhicule



ENCORE PLUS DE FLEXIBILITÉ

La combinaison de la semi-remorque »MPA« V avec un train roulant avant à essieu pendulaire permet d'atteindre une charge utile et une garde au sol encore plus élevées pour pouvoir traverser sans problème des rond-points ou des bordures, par exemple.



STZ-VL | STZ-VH | »MPA« V

ACCESSOIRES ET OPTIONS



ACCESSOIRES GÉNÉRAUX

- + Knorr « TIM » / Wabco « Smartboard »
- + Direction auxiliaire « easyCONTROL »
- + »SmartControl«
- + Panneaux d'avertissement
- + Lampes de travail
- + Essieu relevable

COL DE CYGNE

- + Porte-roue de secours
- + Paroi frontale rehaussée, combinable avec des superstructures à bâches
- + Ridelles
- + Caisse de rangement premium
- + Dispositifs de rangement pour les accessoires
- + Groupe électrique ou thermique

PLATEAU DE CHARGEMENT

- + Planchers amovibles
- + Modules d'élargissement
- + Douilles filetées
- + Rampes d'accès
- + Verrous tournants à visser

STZ-VL | STZ-VH | »MPA« V

CARACTÉRISTIQUES TECHNIQUES



CARACTÉRISTIQUES TECHNIQUES

	STZ-VL	STZ-VH	»MPA« V
Charge par ligne d'essieux <i>(en fonction de la réglementation du pays) (technique)</i>	10-12 t à 80 km/h 12 t à 80 km/h	10-12 t à 80 km/h 12 t à 80 km/h	12 t à 80 km/h 12 t à 80 km/h
Charge sur sellette	20-35 t	20-35 t	20-35 t
Course de la suspension	270 mm	260 mm	350 mm
Pneus	245/70 R 17,5	245/70 R 17,5	245/70 R 17,5
Largeur du véhicule	2550 mm/2750 mm	2550 mm/2750 mm	2550 mm/2750 mm
Empattement	1360 mm/1510 mm	1360 mm/1510 mm	1360 mm/1510 mm
Angle de braquage max.	45°	45°	60°
Largeur fosse pour bras de pelle*	760 mm/960 mm	760 mm/960 mm	604 mm/804 mm
Nombre d'essieux	2-4	2-4	2-4
Traitement de surface	Longue durée de vie par une peinture de haute qualité avec apprêt à la poudre de zinc		

* Dépend de la largeur du véhicule



GOLDHOFER AKTIENGESELLSCHAFT

Donaustrasse 95, 87700 Memmingen/Allemagne
Téléphone : +49 8331 15-0, Fax : +49 8331 15-239
Web : www.goldhofer.com, E-mail : info@goldhofer.com

SERVICE COMMERCIAL

Tél. service commercial Europe : +49 8331 15-341
Tél. service commercial international : +49 8331 15-342
E-mail : sales-transporttechnology@goldhofer.com

SERVICES ET PIÈCES DE RECHANGE

Téléphone : +49 8331 15-400, Fax : +49 8331 15-247
Assistance téléphonique d'urgence : +49 172 837 61 65
E-mail : service-transporttechnology@goldhofer.com

MADE FOR YOUR MISSION