



ACCESSORI PER MODULI PER CARICHI PESANTI

TRAINATI E MOTORIZZATI





MODULO PER CARICHI PESANTI (TRAINATO-MOTORIZZATO)

ACCESSORI GENERALI		04
TESTATE TIMONE		08
SOLUZIONI DI CARICO		12
RALLE		20
DISPOSITIVO TRASPORTO PALE EOLICHE	FTV 550	22
ADATTATORE PER TUBI	RA 2 RA 3 RA 4	24
SPALLE LATERALI	»FAKTOR« 5 »FAKTOR« 5.5	26
ACCESSORI PER PST		28
ACCESSORI PER »ADDRIVE«		30
PANORAMICA & CONTATTI		31

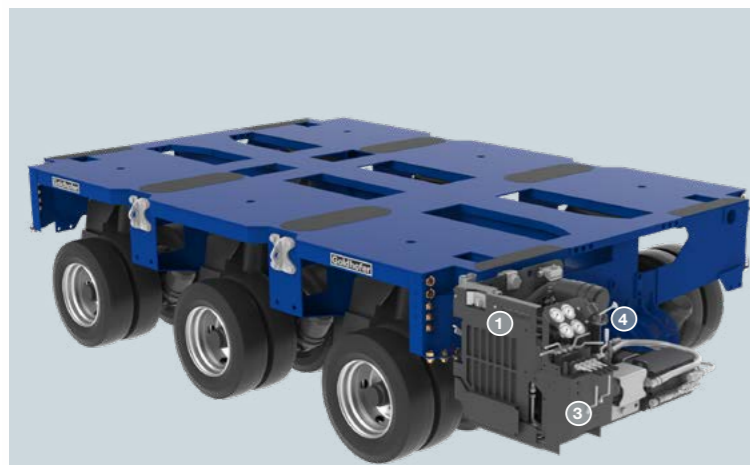


SI PREGA DI NOTARE:

Tutte le configurazioni tecniche fornite sono specifiche alle componenti o alle combinazioni. Questo permette un alto grado di flessibilità nell'uso degli accessori, anche se non tutti gli accessori possono essere automaticamente combinati con ogni altro accessorio o con ogni veicolo Goldhofer. Per domande sulla compatibilità degli accessori, contattate il vostro partner commerciale Goldhofer.

ACCESSORI GENERALI CONFIGURAZIONI

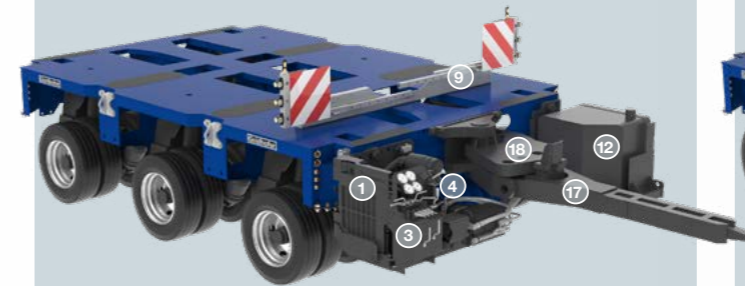
Vi offriamo possibilità quasi illimitate di adattare la vostra combinazione di moduli per carichi pesanti in base all'applicazione e alle rispettive normative.



CONFIGUAZIONE BASE

- ① ②
MOTOPOMPA IDRAULICA
- ③
PANNELLO DI CONTROLLO
- ④
VALVOLA FRENO RIMORCHIO

CONFIGURAZIONE A TIMONE



- ① ②
MOTOPOMPA IDRAULICA
- ③
PANNELLO DI CONTROLLO
- ④
VALVOLA FRENO RIMORCHIO
- ⑨
TABELLE DI INGOMBRO
- ⑫
SERBATOIO OLIO IDRAULICO 260 l
- ⑰
TIMONE
- ⑱
TESTATA TIMONE

CONFIGURAZIONE CON BARRA DI SPINTA



- ① ②
MOTOPOMPA IDRAULICA
- ⑧
TRAVERSA POSTERIORE
- ⑩
CAMPANA DI SPINTA
- ⑪
BARRA DI SPINTA
- ⑮
PIASTRA PER FISSAGGIO PER POWERPACKS SUL PIANO DI CARICO

ACCESSORI GENERALI PER ESIGENZE IDIVIDUALI

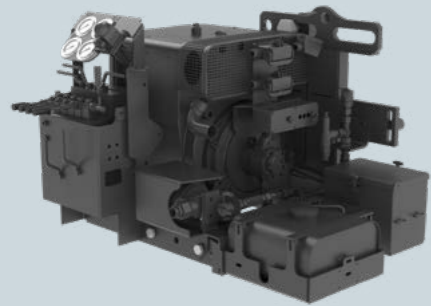


MOTOPOMPA IDRAULICA

1

MOTOPOMPA IDRAULICA HATZ

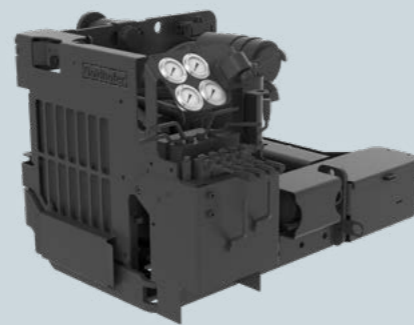
- + Potenza 10kW/13,6CV/4-Tempi
- + Capacità in litri ca. 12l/min
- + Pressione 340 bar
- + Norme di emissioni EU Stage V
- + Pannello di controllo
- + Con/senza isolamento acustico



2

MOTOPOMPA IDRAULICA KOHLER DIESEL

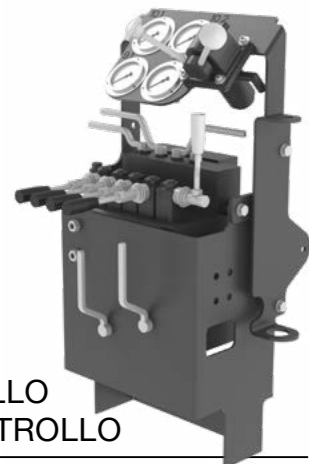
- + Potenza 17,9kW/24,3PS/4-Takt
- + Capacità in litri ca. 21l/min
- + Pressione 340 bar
- + Compressore 32l/min
- + Norme di emissioni TIER 4 FINAL / EU Stage V
- + Pannello di controllo



3

PANNELLO DI CONTROLLO

- + Sterzo manuale sollevamento abbassamento



4

VALVOLA FRENO RIMORCHIO

- + Freno manuale



5

TELECOMANDO A CAVO/ RADIOCOMANDO

- + Sterzo manuale



6

ESSICCATORE ARIA



7

LUCE STANDARD

- + Rimovibile



8

TRAVERSA POSTERIORE

- + Rimovibile



9

SEGNALE DI LARGHEZZA ECESSIVA

- + Con staffa per il montaggio sul piano di carico
- + Rimovibile



10

CAMPANA DI SPINTA

- + Per manovrare il carrello



11

BARRA DI SPINTA

- + Per l'utilizzo di due trattori



12

SERBATOIO OLIO IDRAULICO 260 l

- + Per volume olio aggiuntivo



13

SERBATOIO OLIO IDRAULICO 95 l

- + Per volume olio aggiuntivo



14

PANNELLO DI CONTROLLO MATERIALE LUNGO

- + Per il controllo e azionamento dell'riallineamento



15

PIASTRA DI MONTAGGIO PER CENTRALINE SUL PIANO DI CARICO

- + Per il montaggio dei Powerpacks sul piano di carico



16


TRIANGOLO CAMPANA DI SPINTA



TESTATE TIMONE & TIMONE

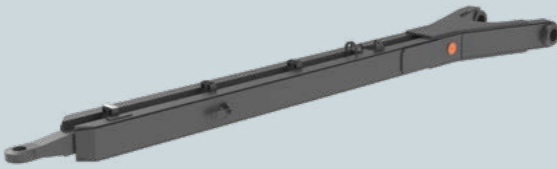
Sia per la combinazione di rimorchi che convertito in semirimorchio:
I nostri moduli per carichi pesanti offrono una flessibilità quasi illimitata grazie alla vasta gamma di accessori.






TIMONE

17



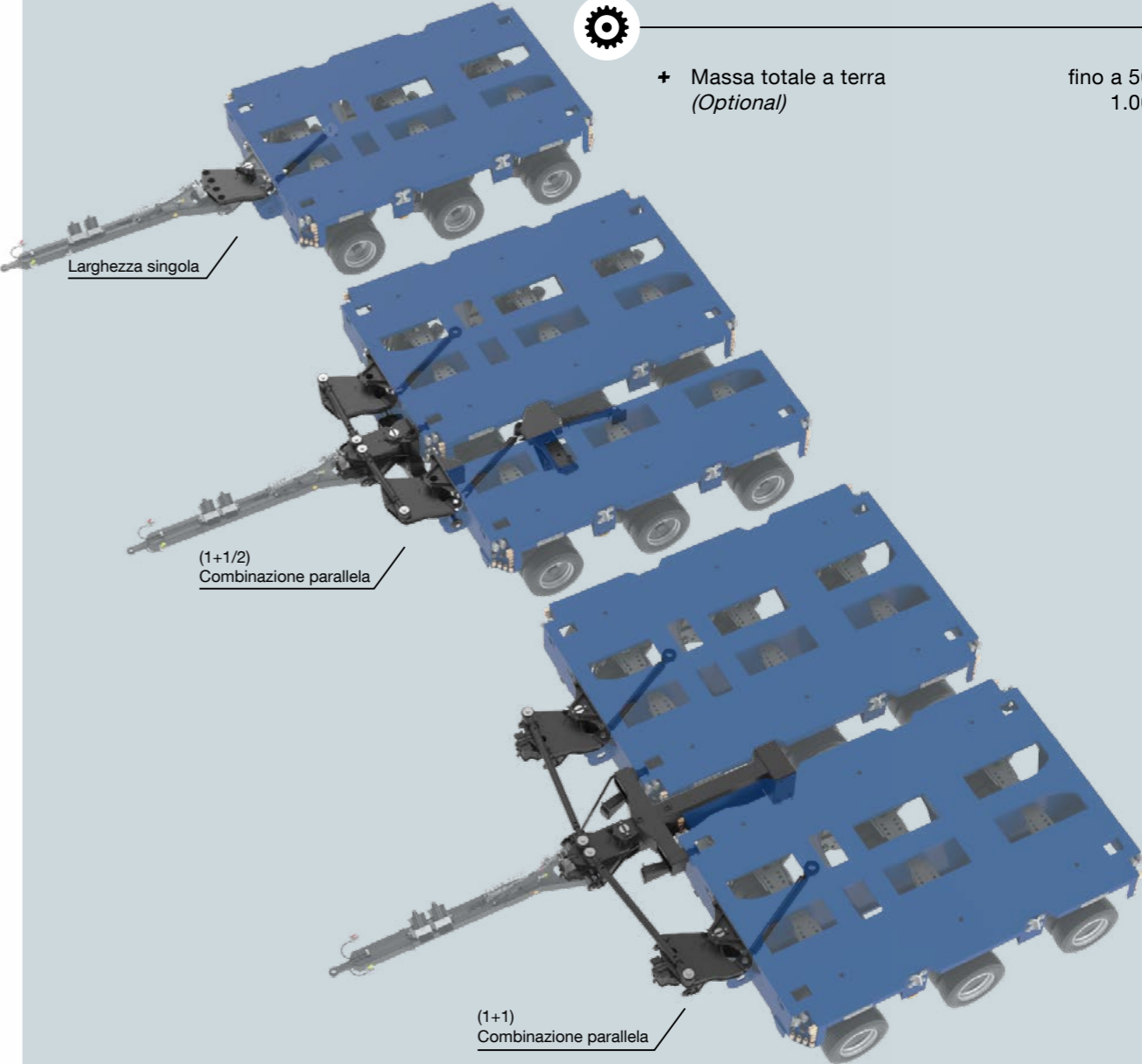
» I nostri timoni robusti e facili da cambiare permettono molteplici combinazioni secondo le esigenze individuali.

+ Peso totale a terra (Optional)		fino a 500t 1.000t
+ Lunghezza	2.000 mm / 3.000 mm / 5.000 mm 7.000 mm / 9.000 mm	
+ Diametro occhio timone		50mm
+ Con ruota di appoggio		



TESTATA TIMONE

18



» Per poter spostare anche i carichi più pesanti in sicurezza, i nostri moduli per carichi pesanti sono disponibili anche per combinazioni parallele oltre alle larghezze singole

+ Massa totale a terra (Optional)		fino a 500t 1.000t
--------------------------------------	--	-----------------------

TESTATE TIMONE COLLI D'OCA

Grazie alla semplicità di utilizzo, con i colli d'oca Goldhofer siete ben equipaggiati per qualsiasi tipo di trasporto.



COLLI D'OCA UNIVERSALI



» Questi colli d'oca ad azionamento idraulico possono essere combinati con i nostri moduli per carichi pesanti o direttamente con tavole per il carico rendendoli dei veri tuttfare.



- + Massa su ralla ^[1] 26 t / 35 t / 45 t / 52 t
- + Lunghezza ^[1] 3.700-4.300 mm
- + Altezza ralla 1.300-1.450 mm
- + Raggio di ingombro ^[1] 2.500-3.400 mm
- + Perno ralla 2 "/3,5 "
- + Perno di accoppiamento idraulico

^[1] Massa su ralla, lunghezza e raggio d'ingombro dipendenti l'uno dall'altra.

COLLI D'OCA KOMBI



» Con i nostri colli d'oca Kombi ad azionamento idraulico, siete attrezzati in modo ideale per utilizzare qualsiasi modulo Goldhofer per carichi pesanti in un semirimorchio.



- + Massa su ralla 26 t / 35 t
- + Lunghezza 3.700 mm
- + Altezza ralla 1.300-1.450 mm
- + Raggio d'ingombro 2.500-2.800 mm
- + Perno ralla 2 "/3,5 "
- + Perno di accoppiamento idraulico



19 PARETI IN ALLUMINIO



20 CASSETTA PORTATTREZZI



21 PORTA RUOTA DI SCORTA



22 POWERPACK

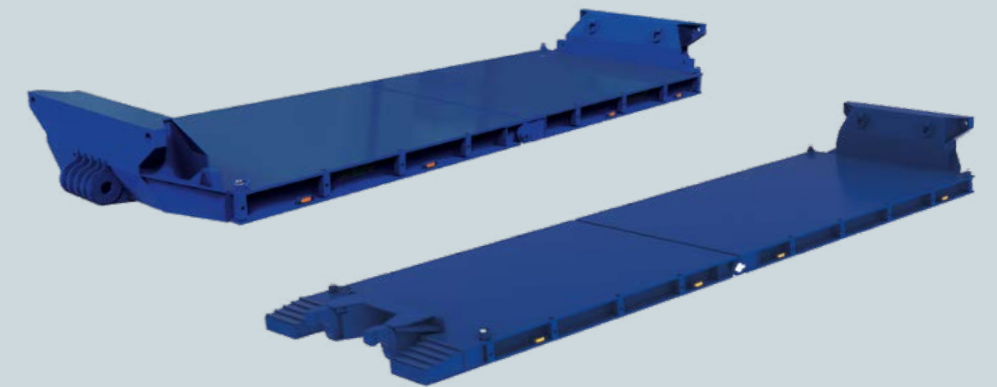
ACCESSORI PER CARICO

MODULI PER CAICHI PESANTI

Che si tratti di diversi tipi di tavole, ralle o distanziatori per il trasporto di materiale lungo, offriamo la soluzione ideale per ogni carico e vi permettiamo una configurazione flessibile per la vostra combinazione di moduli per carichi pesanti.



TAVOLA PIATTA



» Le diverse altezze e lunghezze, così come un estrattore opzionale, offrono una flessibilità imbattibile quando bisogna essere molto bassi.

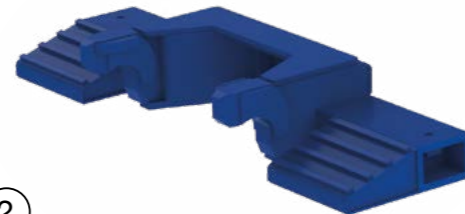
- + Altezza complessiva^[1] 250 mm / 300 mm
- + Lunghezza 7.000-10.000 mm
- + Con/senza punto di divisione
- + Può essere caricata e scavalcata nella parte anteriore fino da un'altezza di 250 mm

^[1] Altre altezze complessive su richiesta.



① ADATTATORE UNIVERSALE RAPIDO

- + Per il caricamento dalla parte frontale



② COMPONENTE AGGANCIABILE & RAMPE DI SALITA

- + Per il caricamento dalla parte frontale (optional)



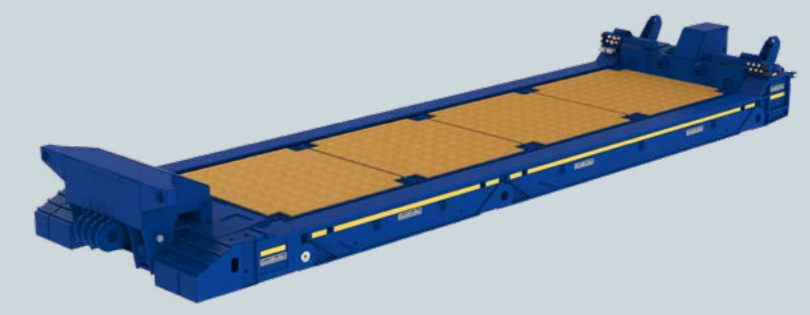
③ PUNTO DI DIVISIONE

- + Per l'allungamento del piano di carico



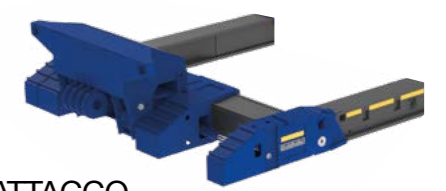
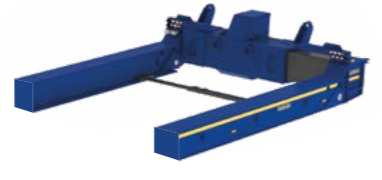
④ ALLARGATORI A BANDIERA LATERALI

- + Piano di carico



» Le tavole Kessel di Goldhofer possono essere configurate e convertite in un'ampia gamma di varianti per fornire condizioni di trasporto ottimali.

- + Altezza complessiva ^[1] 450 mm / 500 mm / 650 mm
 - + Larghezza ^[1] 3.000-6.000 mm
 - + Longheroni longitudinali fissi o sfilabili
- ^[1] Altre varianti su richiesta.


TAVOLA KESSEL
COMPONENTE AGGANCIABILE E RAMPE DI SALITA

- + Per caricamento dalla parte frontale
- + Con cilindri di sostegno integrati

LARGHEZZA REGOLABILE IDRAULICAMENTE

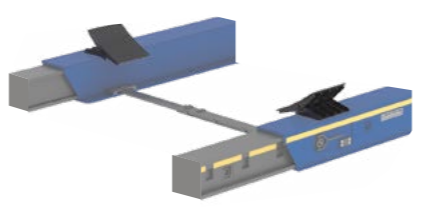
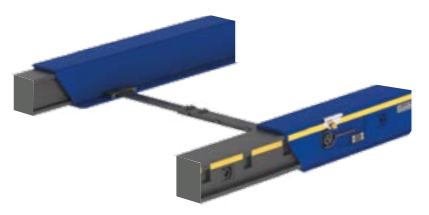
- + Traversa anteriore/posteriore

TAVOLA KESSEL COME TAVOLA ESCAVATORE

- + Optional ampliabile

ATTACCO ADATTATORE RAPIDO

- + Per il caricamento dalla parte frontale


TENDITORI TRASVERASALI

- + Per il fissaggio dei longheroni longitudinali

PAVIMENTO PER TAVOLA

- + Con pavimento in legno
- + Regolabile in altezza

LABBRO INTERNO PER APPOGGIO TRASFORMATORE

- + Optional

ADATTATORE COMPLANARE ANTERIORE/POSTERIORE

- + Per longheroni longitudinali

ADATTATORE PER TAVOLA ESCAVATORE ANTERIORE

- + Per longheroni longitudinali

ADATTATORE PER TAVOLA ESCAVATORE POSTERIORE

- + Per longheroni longitudinali



» Le nostre robuste tavole per escavatori sono progettate per trasportare i carichi più pesanti.

- + Altezza complessiva ^[1] 350 mm / 450 mm / 500 mm
- + Fissa o sfilabile
- + Allargatori
- + Cilindri di sostegno integrati
- + Rampe di salita

^[1] Altre altezze su richiesta.



TAVOLE ESCAVATORI

- + Fisse o sfilabili



TAVOLE ESCAVATORI

- + Con anelli di accoppiamento per allungamento del piano di carico



ADATTATORE ROSTRO

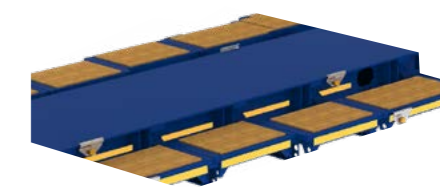


PUNTO DI DIVISIONE

- + Per allungamento piano di carico

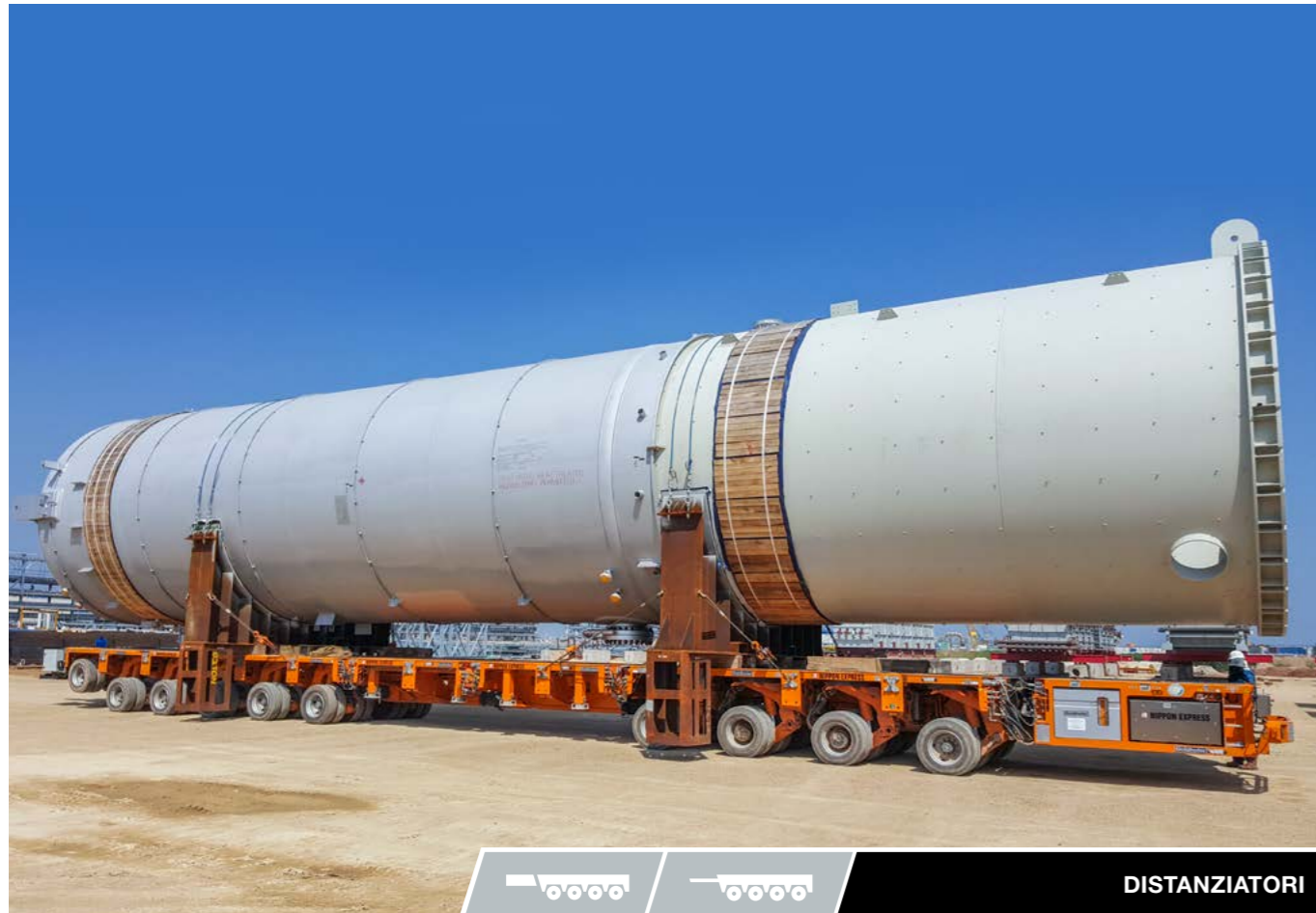


INCAVI PER RUOTE



ALLARGATORI MODIFICABILI IN ALTEZZA

- + Allargatore laterale in varie larghezze



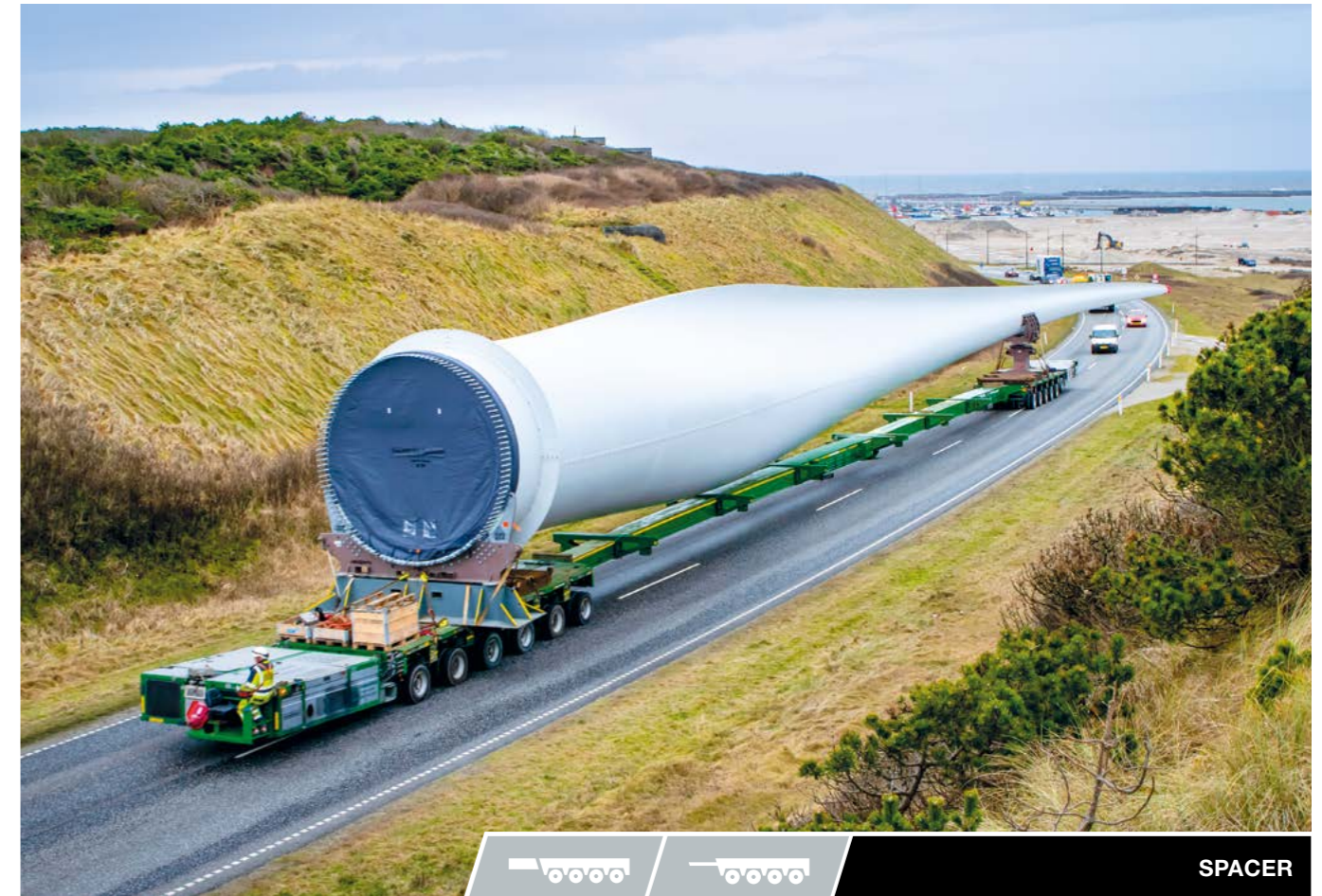
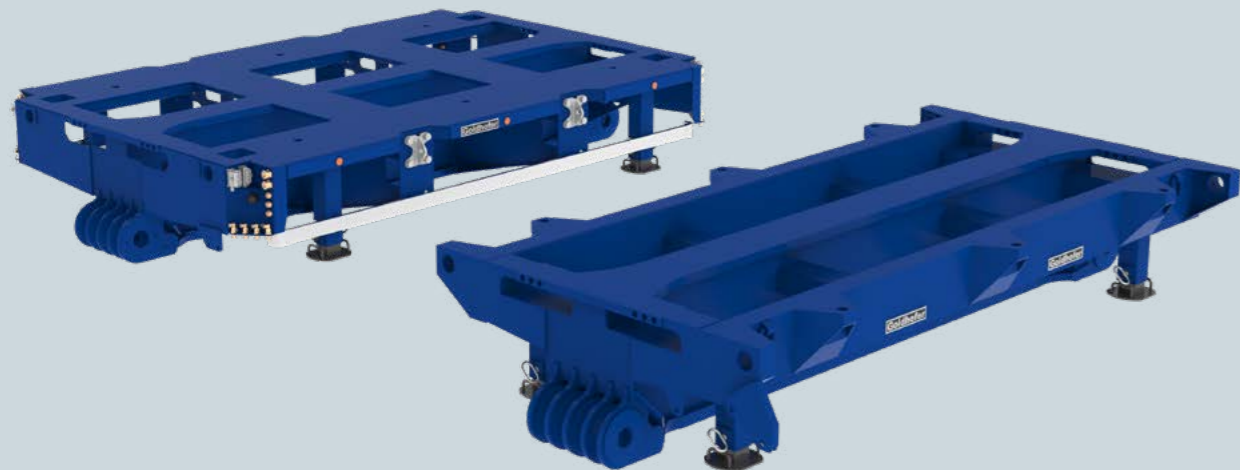
DISTANZIATORI



» La piattaforma distanziatrice serve ad estendere il piano di carico o la distanza tra gli assi senza pesi superflui sugli assali.



- + Lunghezza 3.000 – 9.000 mm
- + Ottenibile per la famiglia THP/SL, THP/HL e famiglia PST/SL-E



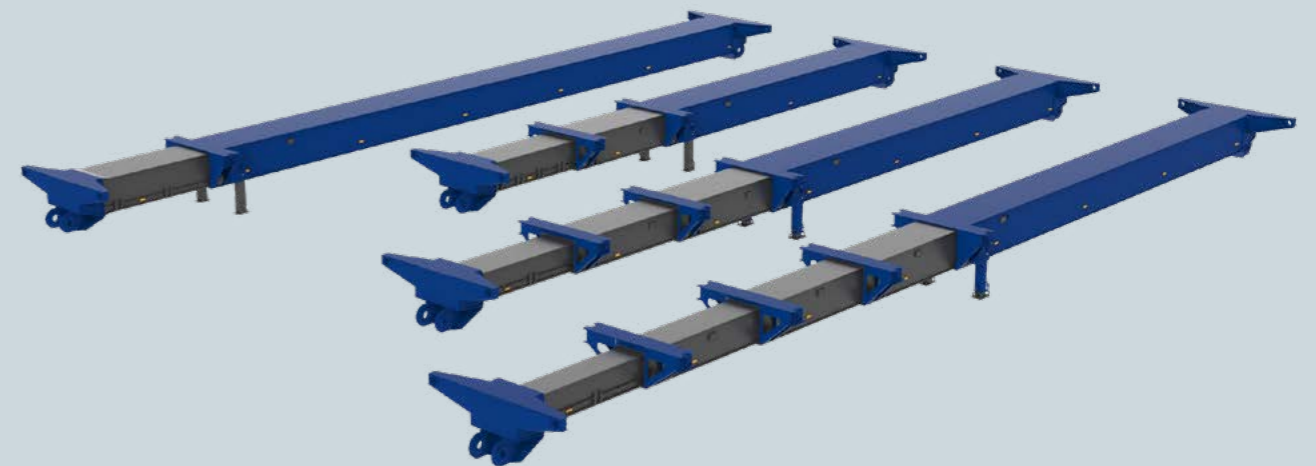
SPACER



» I nostri distanziali sfilabili sono adatti al trasporto sicuro di carichi estremamente lunghi.



- + Lunghezza 8.000-17.000 mm (versione sfilabile fino a 45.000 mm)
- + Sfilabili 1-4
- + Con o senza monta



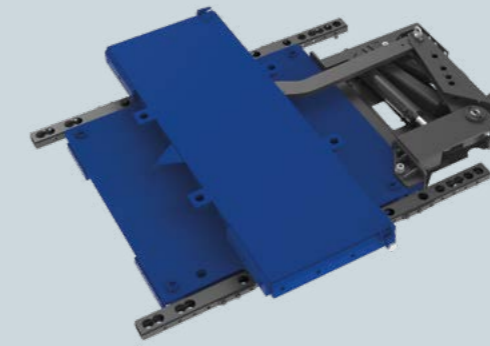
RALLE

MODULI PER CARICHI PESANTI

Soprattutto quando si trasportano carichi lunghi, le ralle sono indispensabili. Mentre l'altezza e la distribuzione del peso possono essere influenzate dai nostri veicoli, solitamente la lunghezza del carico e non può essere regolata. È qui che le ralle Goldhofer, facili da montare, forniscono un rimedio. Da 100-600t possono essere utilizzate in modo flessibile e migliorare il trasporto di carichi lunghi e autoportanti.



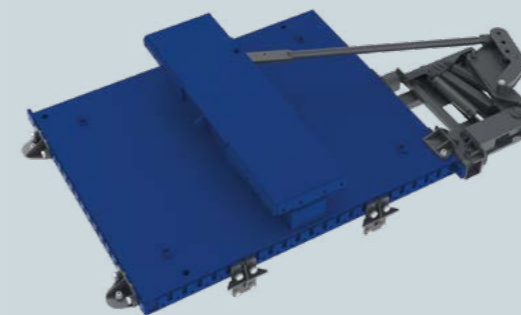
RALLE 100t/200t



- + Capacità di carico per tavola 100t/200t
- + Tavola montata per mezzo di una sfera sul ripartitore del carico
- + Dispositivo di sicurezza antisollevamento integrato
- + Con/senza pattini
- + Sistema di riallineamento automatico
- + Ideale per combinazioni a larghezza singola



RALLE 300t/400t/600t



- + Capacità di carico per tavola 300t/400t/600t ^[1]
- + Tavola montata per mezzo di una sfera sul ripartitore del carico
- + Con/senza pezzo per distanziamento
- + Con/senza pattini
- + Sistema di riallineamento automatico ^[2]
- + Combinazioni opzionali per larghezze singole, di una volta e mezza o doppie

^[1] 600t solo per combinazioni con doppia larghezza

^[2] 300 t/400 t in larghezza singola

Caratteristiche tecniche diverse su richiesta.

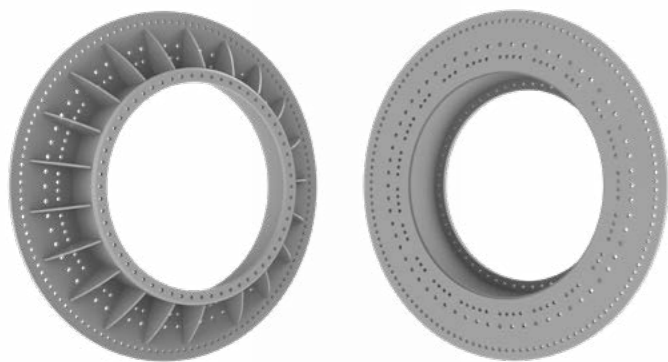
FTV 550 | FTV 850

APPLICAZIONI SPECIALI

Dispositivo di trasporto estremamente flessibile, il FTV 550 può essere montato sui sistemi modulari per carichi pesanti della Goldhofer. Non fa differenza se il modulo viene trainato o se viene utilizzato come un'unità semovente con un Power-Pack. Per il trasporto, la pala del rotore viene imbullonata all'adattatore dell'FTV e può essere ruotata liberamente intorno al proprio asse longitudinale ed eretta fino a 60°.

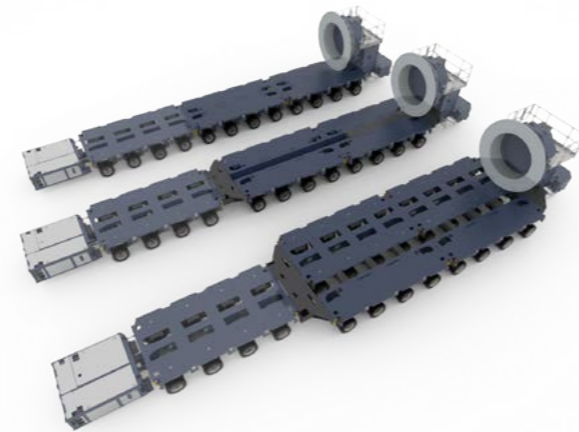


QUI TROVATE LA
BROCHURE DEI PRODOTTI
FTV 550 | FTV 850

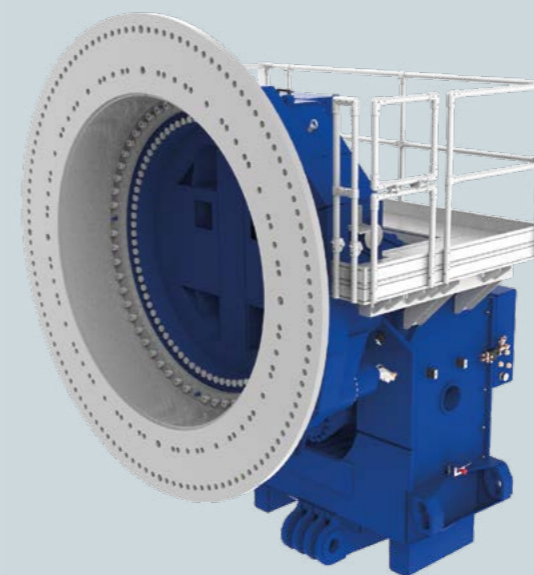


ADATTATORI PALE EOLICHE FTV 550 | FTV 850

+ Disegno specifico a seconda della pala e del diametro



FTV 550 | FTV 850



» Le pale dei moderni impianti eolici, raggiungono una lunghezza di 80 m e più. Sono disponibili adattatori per ogni tipo di pala eolica con diversi diametri.



FTV 550^[1]

+ Angolo di inclinazione	60°
+ Angolo di rotazione	infinito
+ Diametro massimo pala eolica ^[2]	3.400 mm
+ Tara	15,7 t
+ Zavorra	18 t
+ Momento di sollevamento	550 mt



FTV 850^[1]

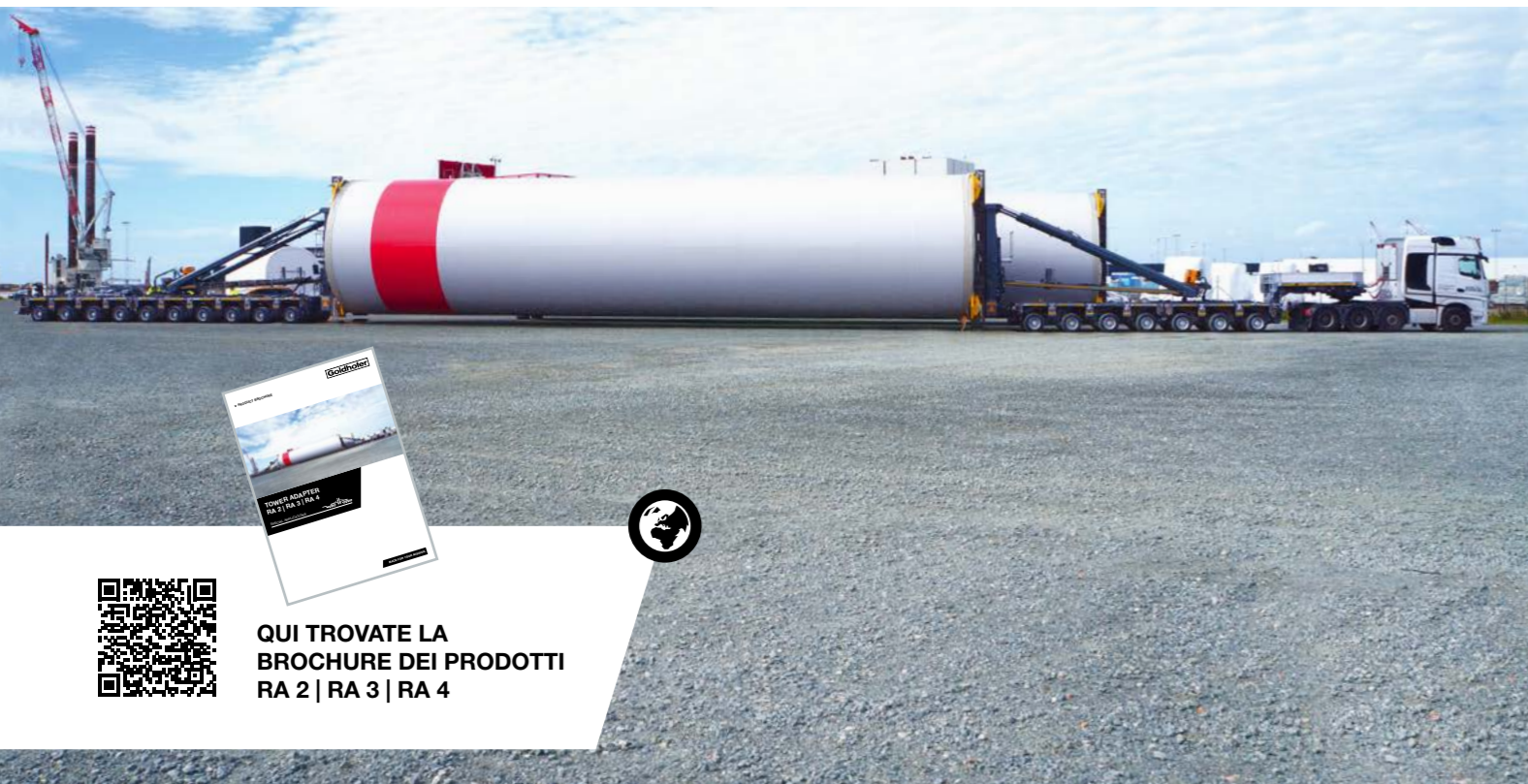
+ Angolo di inclinazione	60°
+ Angolo di rotazione	infinito
+ Diametro massimo pala eolica ^[2]	3.700 mm
+ Tara	19 t
+ Zavorra	18 t
+ Momento di sollevamento	850 mt

RA 2 | RA 3 | RA 4

APPLICAZIONI SPECIALI

Le nostre pinze per trasporto segmenti torri eoliche con un carico utile fino a 180t sono progettate per il trasporto di segmenti di torri eoliche.

Gli adattatori sono accoppiati o con una ralla libera (FDE) o direttamente tra i nostri moduli per carichi pesanti. Grazie alla ralla, è possibile superare anche le curve più strette e gli ostacoli fino a 3m di altezza.



QUI TROVATE LA
BROCHURE DEI PRODOTTI
RA 2 | RA 3 | RA 4




I VOSTRI VANTAGGI

- ✓ Portafoglio di prodotti completo
- » Ottimizzato per l'intera gamma di segmenti di torre eolica
- ✓ Combinabile con un carrello Dolly o carrelli modulari per carichi pesanti
- » Uso economico e flessibile del parco veicoli esistente
- ✓ Spostamento laterale idraulico per un facile posizionamento durante la presa del carico
- » Concetto operativo orientato sul risparmio del tempo
- ✓ Piattaforma di lavoro in alluminio con scala di accesso
- » Maggiore sicurezza nell'uso quotidiano



RA 2




RA 2-80

- + Portata massima (Combinato) 2x50t
- + Flangia interna (Diametro) 1.850-5.170 mm
- + Flangia esterna (Diametro) 1.620-4.910 mm
- + Può essere accoppiato direttamente ai carrelli modulari THP
- + Utilizzabile in alternativa con dispositivo a rotazione libera
- + Elementi aggiuntivi ad innesto per diametri fino a 6.330mm (Flangia interna) 5.850 mm (Flangia esterna)
- + Raggio di ingombro con FDE 4.900 mm / 5.700 mm / 6.500 mm

RA 2-110

- + Portata massima (Combinato) 2x60t
- + Flangia interna (Diametro) 2.300-5.740 mm
- + Flangia esterna (Diametro) 2.150-5.100 mm
- + Può essere accoppiato direttamente ai carrelli modulari THP
- + Utilizzabile in alternativa con dispositivo a rotazione libera
- + Elementi aggiuntivi ad innesto per diametri fino a 6.780 mm (Flangia interna) 6.150 mm (Flangia esterna)
- + Raggio di ingombro con FDE 4.900 mm / 5.700 mm / 6.500 mm

RA 3



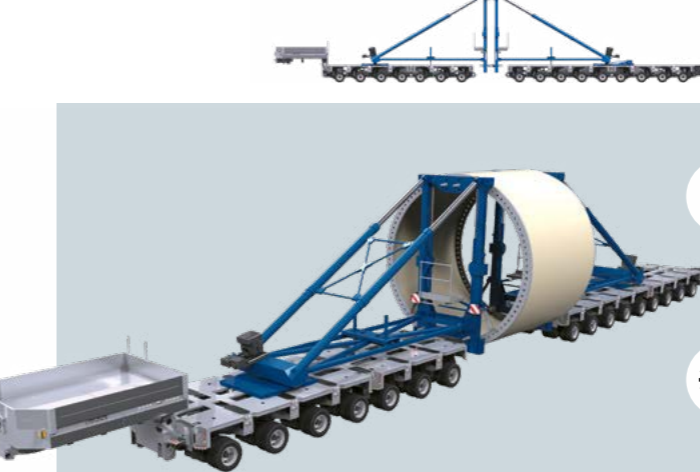
RA 3

- + Portata massima (Combinato) 2x50t
- + Flangia interna (Diametro) 2.400-5.400 mm
- + Flangia esterna (Diametro) 2.260-5.300 mm
- + Raggio di ingombro con FDE 4.200 mm / 4.900 mm / 5.700 mm / 6.500 mm
- + Cilindri di sostegno al carrello 600 mm

RA 3

- » La facilità di montaggio con moduli trainati, garantisce un'alta flessibilità per il trasporto di segmenti di torre eolica e semplifica la pianificazione del percorso con FDE.

RA 4



RA 4

- + Portata massima (Combinato) 2x90t
- + Flangia interna (Diametro) 3.000-5.900 mm
- + Flangia esterna (Diametro) 2.820-5.550 mm
- + Raggio di ingombro 7.500 mm / 8.600 mm
- + Cilindri di sostegno al carrello 600 mm

RA 4

- » La facilità di montaggio con moduli trainati, garantisce un'alta flessibilità per il trasporto di segmenti di torre eolica e semplifica la pianificazione del percorso con FDE.

»FAKTOR« 5 | »FAKTOR« 5.5

APPLICAZIONI SPECIALI

La gamma dei nostri veicoli copre quasi tutti i tipi di trasporto. Tuttavia, alcuni carichi richiedono soluzioni speciali, come i carichi estremamente pesanti su strada e fuori strada. Con le spalle laterali »FAKTOR« 5 E »FAKTOR« 5.5 potete affrontare con successo anche queste sfide.



»FAKTOR« 5

» Con una tara di sole 100 t, le spalle laterali »FAKTOR« 5 combina un'altezza di marcia ridotta e una distribuzione ottimale del carico con una capacità di carico massima di ben 500t.

- + Portata massima (Combinato) 500 t
- + Sollevamento in altezza 1,80 m
- + Larghezza del carico 3,00-6,75 m
- + Lunghezza del carico 11,00-17,00 m
- + Configurazione assali 2x 12 AL fino a 2x 20 AL
- + Semplice per l'imbarco navale



»FAKTOR« 5.5

» Le spalle laterali »FAKTOR« 5.5 possono arrivare ad una portata di 350t fino a 5,5 volte la propria tara.

- + Portata massima (Combinato) 350 t
- + Sollevamento in altezza 1,60 m
- + Larghezza del carico 2,00-6,00 m
- + Lunghezza del carico 11,00-17,00 m
- + Configurazione assali 2x 10 AL fino a 2x 16 AL
- + Semplice per l'imbarco navale



QUI TROVATE LA
BROCHURE DEI PRODOTTI
»FAKTOR« 5 | »FAKTOR« 5.5

ACCESSORI PER PST MODULI SEMOVENTI

Perfettamente adattati alle vostre esigenze: i nostri PowerPack sono dei driver di potenza affidabili nella vostra combinazione semovente.



QUI TROVATE LA
BROCHURE DEI PRODOTTI
PST/SL-E | PST/ES-E



POWERPACK



PP 280

- + 207 kW/280 CV
- + Larghezza 2.400 mm
- + Cummins (TIER 4 FINAL / EU Stage V)^[1]
- + Cilindri di sostegno e copertura anti-pioggia opzionali



PP 490

- + 360 kW/490 CV
- + Larghezza 2.400 mm/3.000 mm
- + Deutz (TIER 3)
- + Cilindri di sostegno e copertura anti-pioggia opzionali



PP 530

- + 390 kW/530 CV
- + Larghezza 3.000 mm
- + Deutz (TIER 4 FINAL / EU Stage V)^[1]
- + Cilindri di sostegno e copertura anti-pioggia opzionali



ACCESSORI GENERALI

FILOCOMANDO



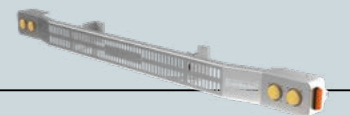
CABINA DI GUIDA



FILOCOMANDO PER
OPERAZIONI DI
EMERGENZA



PARAURTI

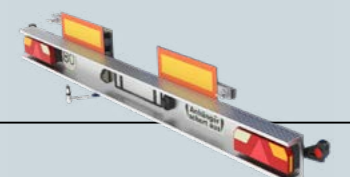


- + Con fari anteriori

RADIOCOMANDO



ILLUMINAZIONE



SEDILE
CONDUCENTE



ACCESSORI PER »ADDRIVE« MODULI SEMOVENTI

Vi offriamo possibilità quasi illimitate per adattare la vostra combinazione di moduli per carichi pesanti alle normative territoriali. Il vostro consulente Goldhofer sarà lieto di sottoporvi un'offerta individuale.



QUI TROVATE LA
BROCHURE DEI PRODOTTI
»ADDRIVE« | PST/SL



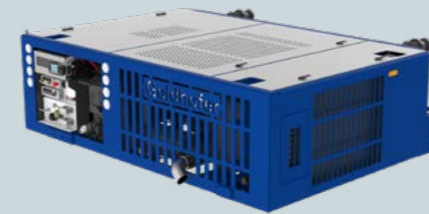
POWERPACK »ADDRIVE«



- PP 280 »ADD«**
- + 207 kW/280 CV
 - + Larghezza 3.000 mm
 - + Cummins (TIER 4 FINAL / EU Stage V)
 - + Ruote di sostegno e copertura anti pioggia opzionali



- PP 530 »ADD« 2.0**
- + 390 kW/530 CV
 - + Larghezza 3.000 mm
 - + DEUTZ (TIER 4 FINAL / EU Stage V)
 - + Ruote di sostegno e copertura anti pioggia opzionali



- PP 260 »ADD«**
- + 194 kW/260 CV
 - + Larghezza 3.000 mm
 - + Cummins (TIER 3)
 - + Ruote di sostegno e copertura anti pioggia opzionali



ACCESSORI GENERALI

RADIOCOMANDO PER
»ADDRIVE«



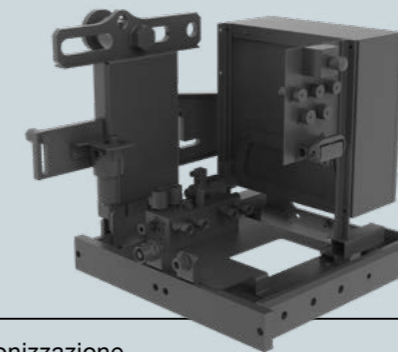
SEDILE CONDUCENTE

- + Solo per uso interno, a passo d'uomo in modalità semovente



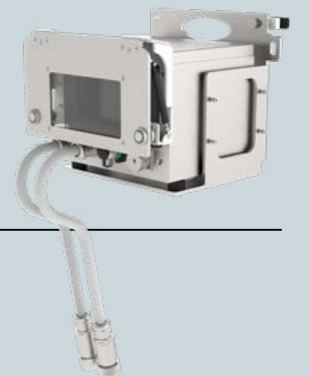
HYDRONIC

- + Per la sincronizzazione della sterzata dei moduli trainati



»ADDRONIC«

- + Per la sincronizzazione dei moduli trainati



ACCESSORI PER MODULI PER CARICHI PESANTI

**ACCESSORI
GENERALI**

P. 06	+ Motopompa idraulica Hatz
P. 06	+ Motopompa idraulica Kohler Diesel
P. 06	+ Mensola di comando
P. 06	+ Valvola freno rimorchio
P. 06	+ Filo-/Radiocomando
P. 07	+ Essicatore aria
P. 07	+ Luce standard
P. 07	+ Traversa posteriore
P. 07	+ Tabelle di ingombro
P. 07	+ Campana di spinta
P. 07	+ Barra di spinta
P. 07	+ Serbatoio olio idraulico 260l o 95l
P. 07	+ Pannello controllo materiale lungo
P. 07	+ Piastra di montaggio per Powerpacks su piano di carico
P. 07	+ Triangolo campana di spinta

TESTATE TIMONI

P. 08	+ Timone
P. 09	+ Testata timone
P. 11	+ Collo d'oca universale
P. 11	+ Collo d'oca kombi

**ACCESSORI
PER CARICO**

P. 13	+ Tavola Piatta
P. 15	+ Tavola Kessel
P. 17	+ Tavola escavatori
P. 18	+ Piattaforma distanziatrice
P. 19	+ Spacer

RALLE**APPLICAZIONI SPECIALI**

P. 21	+ 100t/200t/300t/400t/600t
P. 22	+ FTV 550
P. 24	+ RA 2 RA 3 RA 4
P. 26	+ »FAKTOR« 5 »FAKTOR« 5.5

**ACCESSORI
PER PST**

P. 29	+ PowerPack 280, 490, 530
P. 29	+ Filocomando
P. 29	+ Filocomando d'emergenza
P. 29	+ Radiocomando
P. 29	+ Sedile conducente
P. 29	+ Cabina conducente
P. 29	+ Paraurti
P. 29	+ Illuminazione

**ACCESSORI
PER »ADDRIIVE«**

P. 31	+ PowerPack 280 »ADD«, 260 »ADD«, 530 »ADD« 2.0
P. 31	+ Radiocomando per »ADDRIIVE«
P. 31	+ Sedile conducente
P. 31	+ Hydronic
P. 31	+ »ADDRONIC«

GOLDHOFER SPA

Donaustrasse 95, 87700 Memmingen/Germania
 Telefono: +49 8331 15-0, Fax: +49 8331 15-239
 Web: www.goldhofer.com, E-Mail: info@goldhofer.com

DISTRIBUZIONE

Vendite Europa: +49 8331 15-341
 Vendite Internazionali Tel.: +49 8331 15-342
 E-mail: sales-transporttechnology@goldhofer.com

SERVIZIO ASSISTENZA E RICAMBI

Telefono: +49 8331 15-400, Fax: +49 8331 15-247
 Numero per emergenze: +49 172 837 61 61 65
 E-mail: service-transporttechnology@goldhofer.com

MADE FOR YOUR MISSION