



STZ-VL | STZ-VH »MPA« V

SEMIRIMORCHI A PIANALE RIBASSATO



ROBUSTO E FLESSIBILE PER L'USO QUOTIDIANO

La flessibilità è il requisito fondamentale quando si utilizzano rimorchi a pianale ribassato per poter trasportare un'ampia varietà di carichi con un unico veicolo. Soddisfiamo questo requisito con i nostri rimorchi a pianale ribassato con sterzata a volta corretta, che possono essere adattati in modo ideale alle rispettive esigenze con diverse tipologie di piani di carico e tecnologie di assali. In questo modo è possibile ridurre a lungo termine i costi di acquisto e allo stesso tempo ridurre il parco mezzi della vostra flotta.



SEMPLICEMENTE AFFIDABILE

06

Nella routine quotidiana dei trasporti, il tempo è fondamentale. Per questo motivo, i nostri semirimorchi STZ-VL e STZ-VH sono facili e veloci da caricare dalla parte anteriore. Con l'aumento del peso e del volume del carico, è inoltre importante che i veicoli stessi siano il più leggeri possibile e allo stesso tempo in grado di trasportare carichi utili elevati. L' STZ-VL e l' STZ-VH sono veri campioni che vi sollevano dal lavoro più pesante.



LEGGERO PER CARICHI PESANTI

08

L' »MPA« V ha una guida agile per l'uso quotidiano: il design dell'assale »MPA« garantisce massima manovrabilità e un'alta compensazione degli assi. La sua resistenza all'usura riduce al minimo i costi di manutenzione e consente quindi la massima disponibilità. Anche carichi estremamente pesanti con un baricentro alto del carico non rappresentano una sfida per l' »MPA« V.



TRASPORTI ESEGUITI IN MODO AFFIDABILE

I nostri robusti semirimorchi a pianale ribassato della serie STZ-VL, STZ-VH e »MPA« V possono essere configurati secondo le vostre esigenze e desideri, perché l'altezza ridotta dei piani di carico e l'ampia scelta di varianti possibili consentono la massima versatilità con carichi utili estremamente elevati.



ANCORA PIÙ EFFICIENZA DELLA FLOTTA

I nostri rimorchi a pianale ribassato tipo "MPA" V possono essere combinati con un telaio ad assali anteriori a pendolo. Oltre ad un utilizzo redditizio dei vostri trattori, questo consente una luce da terra ancora maggiore e vi consente quindi una pianificazione del trasporto più flessibile.

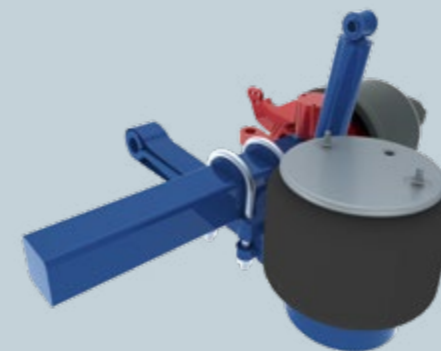
DI PIU' SUL
MODELLO
»MPA« V

PAGINA
08

TECNOLOGIA ASSALE MACPHERSON »MPA«

Grazie al numero ridotto di componenti, l'asse richiede una manutenzione estremamente ridotta. È progettato anche per carichi utili elevati.

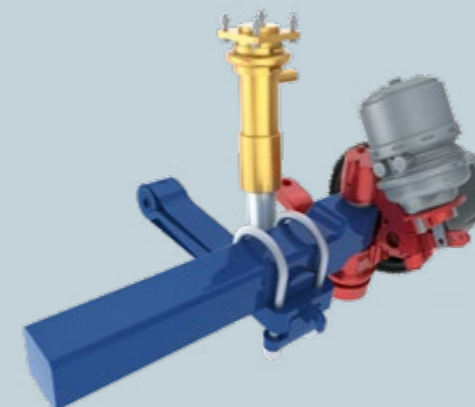
- » Angolo max. di sterzata 60°
- » Compensazione asse 350 mm



ASSALI STERZANTI A SNODO CON SOSPENSIONI PNEUMATICHE

La collaudata tecnologia degli assali con componenti di rinomati produttori garantiscono una lunga durata e un'elevata economicità

- » Angolo max. di sterzata 45°
- » Compensazione asse 270 mm



ASSE STERZANTE CON COMPENSAZIONE IDRAULICA

Questa robusta tecnologia degli assali consente una lunga durata e un'elevata disponibilità del veicolo. La compensazione dell'assale avviene idraulicamente e garantisce un'elevata stabilità laterale con carichi voluminosi e pesanti.

- » Angolo max. di sterzata 45°
- » Compensazione asse 260 mm



IN SICUREZZA FINO A DESTINAZIONE

Sempre pronti: non importa quale sfida vi aspetta strada facendo, i rimorchi a pianale ribassato delle serie STZ-VL, STZ-VL, STZ-VH e »MPA« V sono affidabili in qualsiasi momento, quando carichi elevati e pesanti devono essere trasportati in sicurezza a destinazione.


I VOSTRI BENEFICI

- ✓ Punto di separazione integrato tra piano di carico e carrello
- » Configurazione flessibile del veicolo per un'ampia varietà di applicazioni e massima allungabilità
- ✓ Equipaggiato con diverse tipologie di piani di carico
- » Rapporto carico utile/tara a seconda delle esigenze del cliente
- ✓ Dotazione opzionale con »SmartControl«
- » Funzionamento del veicolo di facile utilizzo


CARATTERISTICHE TECNICHE

- + Carico per asse
(a seconda delle normative nazionali) 10-12 t a 80 km/h
(tecnico) 12 t a 80 km/h
- + Compensazione assi
STZ-VL 270 mm
STZ-VH 260 mm
- + Pneumatici 245/70 R 17,5
- + Larghezza del veicolo 2.550 mm/2.750 mm
- + Interasse 1.360 mm/1.510 mm
- + Angolo max. di sterzata 45°

STZ-VL | STZ-VH

SEMPLICEMENTE AFFIDABILE


TARA RIDOTTA
PUNTO DI SEPARAZIONE TRA PIANO DI CARICO E CARRELLO
SEMPLICITÀ DI UTILIZZO CON SMARTCONTROL


Collo d'oca	Varianti piano di carico	Carrello posteriore
<ul style="list-style-type: none"> + Massa su ralla 20-35 t + Raggio di ingombro posteriore 2.100-2.800 mm + Idraulico + Trave centrale, trave esterna 	<ul style="list-style-type: none"> + Varianti piano di carico: Pianale con pavimenti centrali amovibili + Altezza piani di carico 220-350 mm + Estensibilità Fisso o sfilabile 	<ul style="list-style-type: none"> + Larghezza incavo per braccio per escavatore* 760 mm/960 mm + Numero di assi 2-4

*Dipende dalla larghezza del veicolo



I VOSTRI BENEFICI

- ✓ Minima differenza di altezza tra tavola e carrello
- » Possibilità di carico con angoli minimi di attacco

- ✓ Altezza minima di costruzione delle tavole
- » Elevata stabilità con carichi molto concentrati

- ✓ Elevata compensazione degli assali, ampio angolo di sterzata
- » Manovrabilità sensazionale

CARATTERISTICHE TECNICHE

- + Carico per asse (a seconda delle normative nazionali) 12 t a 80 km/h (tecnico) 12 t a 80 km/h
- + Compensazione asse 350 mm
- + Pneumatici 245/70 R 17,5
- + Larghezza del veicolo 2.550 mm/2.750 mm
- + Interasse 1.360 mm/1.510 mm
- + Angolo massimo di sterzata 60°

»MPA« V

PESO PIUMA PER CARICHI PESANTI



TECNOLOGIA »MPA«
PER UN CARICO ASSIALE DI 12 TONNELLATE

ANGOLO MAX. DI STERZATURA DI 60°

SEMPLICITÀ DI UTILIZZO CON »SMARTCONTROL«



Collo d'oca	Varianti piano di carico	Carrello posteriore
<ul style="list-style-type: none"> + Massa su ralla 20-35 t + Raggio di ingombro posteriore 2.100-2.800 mm + Idraulico + Trave centrale, trave esterna 	<ul style="list-style-type: none"> + Varianti piano di carico: Pianale con pavimenti centrali amovibili + Altezza piano di carico 220-300 mm + Fisso o sfilabile 	<ul style="list-style-type: none"> + Larghezza incavo per braccio per escavatore* 604 mm/804 mm + Numero di assi 2-4

*A seconda della larghezza del veicolo


ANCORA PIÙ FLESSIBILITÀ

Combinando l' »MPA« V con un telaio ad assali anteriori a pendolo è possibile ottenere un carico utile e una luce da terra ancora maggiori, ad esempio per superare senza fatica rotatorie o cordoli.



STZ-VL | STZ-VH | »MPA« V ACCESSORI



GENERALE ACCESSORI

- + Knorr "TIM" /Wabco "Smartboard"
- + Sistema di guida "easyCONTROL"
- + »SmartControl«
- + Tabelle di ingombro
- + Fari di lavoro
- + Asse sollevabile

COLLO D'OCA

- + Porta ruota di scorta
- + Parete anteriore alta, combinabile con sovrastrutture in telone
- + Sponde laterali
- + Cassetto attrezzi Premium
- + Cassetti per lo stivaggio degli accessori
- + Elettro- e motopompa diesel

PIANO DI CARICO

- + Pavimenti
- + Allargatori
- + Boccole filettate
- + Rampe di carico
- + Twistlocks avvitabili

STZ-VL | STZ-VH | »MPA« V

DATI TECNICI



DATI TECNICI

	STZ-VL	STZ-VH	»MPA« V
Carico sull'asse <i>(a seconda della normativa nazionale)</i> <i>(tecnico)</i>	10-12 t a 80 km/h 12 t a 80 km/h	10-12 t a 80 km/h 12 t a 80 km/h	12 t a 80 km/h 12 t a 80 km/h
Massa su ralla	20-35 t	20-35 t	20-35 t
Compensazione asse	270 mm	260 mm	350 mm
Pneumatici	245/70 R 17,5	245/70 R 17,5	245/70 R 17,5
Larghezza del veicolo	2.550 mm/2.750 mm	2.550 mm/2.750 mm	2.550 mm/2.750 mm
Interasse	1.360 mm/1.510 mm	1.360 mm/1.510 mm	1.360 mm/1.510 mm
Angolo max. di sterzata	45°	45°	60°
Larghezza incavo per braccio escavatore*	760 mm/960 mm	760 mm/960 mm	604 mm/804 mm
Numero di assi	2-4	2-4	2-4
Trattamento superficie	Longevità grazie alla verniciatura di alta qualità con Primer a polvere di zinco		

*A seconda della larghezza del veicolo



GOLDHOFER SPA

Donaustrasse 95, 87700 Memmingen/Germania
 Telefono: +49 8331 15-0, Fax: +49 8331 15-239
 Web: www.goldhofer.com, E-Mail: info@goldhofer.com

DISTRIBUZIONE

Vendite Europa: +49 8331 15-341
 Vendite Internazionali Tel.: +49 8331 15-342
 E-mail: sales-transporttechnology@goldhofer.com

SERVIZIO ASSISTENZA E RICAMBI

Telefono: +49 8331 15-400, Fax: +49 8331 15-247
 Numero per emergenze: +49 172 837 61 61 65
 E-mail: service-transporttechnology@goldhofer.com

MADE FOR YOUR MISSION